



Preisliste 2022

BEREICH SHK - GEBÄUDETECHNIK

Ihr Partner rund um den Wasserkreislauf

Als weltweit führendes Unternehmen im Bereich effizienter und nachhaltiger Wassertechnologie bieten wir ein einzigartiges Produkt-Portfolio für innovative Lösungen rund um den Wasserkreislauf.

Xylem steht für intelligente Systemlösungen rund um das Thema Wasser.

Unsere Stärke ist die Vielfalt aus führenden Produktmarken und jahrzehntelanger Anwendungskompetenz in folgenden Bereichen:

- Wassertransport
- Abwassertransport
- Aufbereitung von Schmutzwasser
- Analyse der Wasserqualität
- Prozessoptimierung
- Wasser- und Wärmemessung
- Rohrinspektion- und Zustandsbewertung

LOWARA®

WEDECO® **WTW®**

LEOPOLD®

Wassergewinnung & -behandlung

Effiziente Wasserförderung und umweltschonende Aufbereitung mit unseren Tiefbrunnenpumpen, Druckerhöhungsanlagen, UV-Desinfektionssystemen und Filtrationsanlagen.

pure TECHNOLOGIES

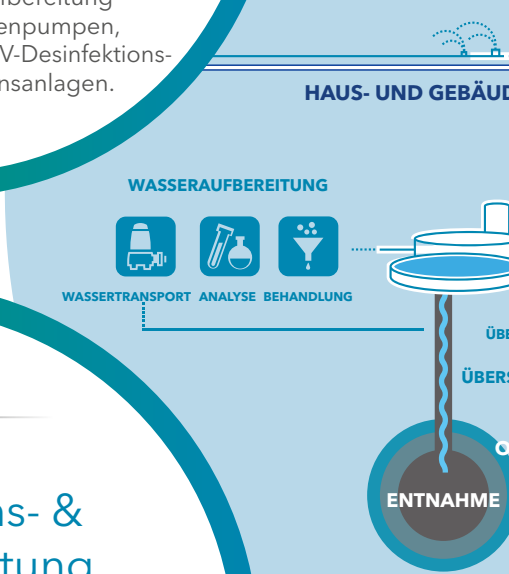
Rohrinspektions- & Zustandsbewertung

Unser breites Portfolio umfasst zahlreiche Möglichkeiten:

- Genaue Erfassung von Leckagen, Lufteinschlüsse und Korrosionsstellen
- Lageerfassung und Kartierung des Leitungsverlaufs
- Hydraulische Optimierung des Netzbetriebs
- 24/7 Überwachung und Steuerung des Abwassernetzes in Echtzeit mit BLU-X Technologie zur optimalen Bewirtschaftung und Verhinderung von Überstau nach Starkregenereignissen

In Deutschland betreuen wir mit mehr als 350 Kolleginnen und Kollegen sowie flächendeckenden Service- und Mietstationen Kunden aus folgenden Bereichen:

- Kommunale Wasserwirtschaft
- Industrie
- Haus- und Gebäudetechnik
- Landwirtschaft
- Bau- und Bergbau
- Marine



LOWARA® SENSUS

Wassertransport

Gebäudetechnik

Unsere Pumpen und Verbrauchszähler kommen in vielen Anwendungen zum Einsatz: Heizungsumwälzung, Trinkwasser-Zirkulation, Kondensatabführung, Druckerhöhung, Klimatisierung, Feuerlösch- und Hebeanlagen sowie Entwässerungssystemen.

FLYGT

JABSCO

LOWARA®

FLOJET

rule®

WEDECO®

Wasserverwendung & -behandlung

Industrie & Gewerbe

Unser breites Produktportfolio ermöglicht vielfältige Einsatzbereiche von der Wasserhaltung über die Bewässerung, der industriellen Wasserversorgung in Leicht- und Schwerindustrie, dem Flüssigkeitstransport und der Desinfektion in der Pharma- und Lebensmittelindustrie sowie in der Freizeitindustrie.

IoT / SMART CITIES

VERNETZUNG
SENSOREN
DATENANALYSE



DETECHNIK / INDUSTRIE / SERVICE / BEWÄSSERUNG

SMART WATER

MESSTECHNIK
VERNETZUNG
SENSOREN



ERWACHUNG/AUFBEREITUNG/MELDUNG/ERHALTUNG

SCHWEMMUNGEN/DÜRRE/VERUNREINIGUNGEN

ZEANE/FLÜSSE/SEEN/GRUNDWASSER

RÜCKFÜHRUNG

ABWASSERBEHANDLUNG



BEHANDLUNG ANALYSE ABWASSERTRANSPORT

FLYGT

SANITAIRE®

LEOPOLD®

godwin

WEDECO®

Transport & Behandlung von Schmutz- und Abwasser

Ob extrem oder nur leicht verunreinigtes Wasser, mit unseren Abwasserpumpen meistern Sie den Abtransport. Bei der anschließenden Reinigung kommen unsere Belüftungs- und Filtrationslösungen zum Einsatz. UV-Desinfektions- und Ozon-Oxidationssysteme entfernen im Anschluss die unsichtbaren Schadstoffe und bereiten das Abwasser auf.

Ansprechpartner

Xylem Water Solutions Deutschland GmbH, Geschäftsbereich Gebäudetechnik, Biebigheimer Str. 12, 67362 Großostheim, Tel.: 06026/943-0, Fax: 06026/943-199, E-Mail: info-shk@xylem.com, Internet: www.xylem/de-de

VERKAUFSINNENDIENST + SERVICE

Innendienst und Service Leitung

Stefan Behrens

Telefon: 06026 / 943-134

E-Mail: stefan.behrens@xylem.com

Verkaufsinendienst / Bestellabwicklung

Geschäftsbereich Gebäudetechnik

Telefon: 06026 / 943-0

E-Mail: info-shk@xylem.com

Bei Rückfragen zu laufenden Bestellungen wenden Sie sich bitte direkt an den/die zuständige/n Sachbearbeiter/in gemäß Auftragsbestätigung.

Zu allen weiteren Themen gerne an:

Dagmar Siegel

Telefon: 06026 / 943-171

E-Mail: dagmar.siegel@xylem.com

After Sales & Service Teamleitung

Dominik Kohn

Telefon: 06026 / 943-154

E-Mail: dominik.kohn@xylem.com

Technical Support

Siegbert Scheihing

Telefon: 06026 / 943-0

E-Mail: service-shk@xylem.com

AUSSENDIENST

Leitung Vertrieb Gebäudetechnik

René Kroker

Telefon: 0162 / 262 54 69

E-Mail: rene.kroker@xylem.com

Regionalverkaufsleiter NORD-OST

René Kroker

Telefon: 0162 / 262 54 69

E-Mail: rene.kroker@xylem.com

Regionalverkaufsleiter NORD

Andreas Lübbe

Telefon: 0173 / 312 99 04

E-Mail: andreas.luebbe@xylem.com

Regionalverkaufsleiterin WEST

Claudia Valdix

Telefon: 0172 / 436 88 10

E-Mail: claudia.valdix@xylem.com

Regionalverkaufsleiter SÜD

Stefan Fischer

Telefon: 0162 / 299 53 32

E-Mail: stefan.fischer@xylem.com

Stammdatenmanagement

Stephan Maihöfer

Telefon: 06026 / 943-172

E-Mail: stephan.maihoefer@xylem.com

Preisstellung

Diese Preisliste ersetzt alle bisherigen Preisunterlagen und gilt ab dem 01.01.2022. Die angegebenen Preise verstehen sich auf Grund unserer aktuell gültigen Verkaufs- und Lieferbedingungen, die gesetzliche Mehrwertsteuer ist hinzuzurechnen. Lieferung erfolgt ausschließlich über den Fachgroßhandel. Technische Änderungen vorbehalten. Druckfehler oder zwischenzeitlich eingetretene Änderungen jeder Art berechtigen nicht zu Ansprüchen. Nachdruck, auch auszugsweise, nur mit schriftlicher Genehmigung gestattet.

Für alle Verträge, Lieferungen oder sonstige Leistungen gelten die allgemeinen Verkaufs- und Lieferbedingungen der Xylem Water Solutions Deutschland GmbH. Die aktuellen Verkaufs- und Lieferbedingungen finden Sie auf xylem.de (AGB). Auf Wunsch senden wir Ihnen diese gerne per Post.

Inhaltsverzeichnis

	Seite	Kapitel
Heizung		1
Hocheffiziente Heizungspumpen ecocirc® S, M, L.....	8	
Hocheffiziente Heizungspumpen ecocirc® S, M, L (+).....	9	
Hocheffiziente Heizungspumpen ecocirc® XL / XLplus.....	10	
Zubehör Hocheffiziente Heizungspumpen ecocirc® XL / XLplus (Grauguss).....	16	
Das Kugelmotorprinzip.....	17	
Trinkwasser		2
Trinkwasser-Zirkulationspumpen ecocirc® PRO.....	18	
Trinkwasser-Zirkulationspumpen ecocirc® S, M, L, N.....	20	
Hocheffiziente Trinkwasser-Zirkulationspumpen ecocirc® XL / XLplus.....	21	
Heizung / Kältetechnik		3
Inline-Kreiselpumpen e-LNE & e-LNT.....	22	
Inline-Kreiselpumpen e-LNE mit e-SM Smart Drive.....	23	
Hebeanlagen		4
Kondensathebeanlage TP1.....	28	
Pumpen für die Wasserversorgung		5
Selbstansaugende Ejektorpumpen BGM Garden.....	29	
Tauchmotorpumpen Scuba 5".....	30	
Tauchmotorpumpen Scuba DRY.....	32	
Kleindruckerhöhungsanlagen BGM Block Unit, ResiBoost BGM/eHM.....	33	
Druckerhöhungsanlagen für die Haustechnik.....	35	
Druckerhöhungs- & Kompakttrennanlagen.....	39	
Wasseraufbereitung		6
UV-Desinfektion.....	40	
Elektroheizungen & Beimischer		7
Elektroheizungen Ersatzteile.....	41	
Beimischer Systemvorteile.....	42	
Beimischer BM mini.....	43	
Ersatzteile BM mini.....	46	
Pumpen für Schmutz- & Abwasser		8
Schmutzwasser-Tauchmotorpumpen DOC.....	47	
Schmutzwasserpumpen DOMO.....	48	
Schmutzwasserpumpen DIWA.....	49	
SOS Flutkit.....	50	
Sonstiges		9
Pumpenauswahlprogramm Xylect.....	51	

Unser Weg: EED - OMS INSIDE, STARTKLAR Nur einmal vor Ort

Die Energieeffizienzrichtlinie (EED) sieht eine Ausstattung von Gebäuden mit fernauslesbaren Messgeräten mit einer Übergangsregelung bis zum 31.12.2027 vor.

Das Hauptziel der EED sind Klimaschutzmaßnahmen, bessere Energieeffizienz und mehr Transparenz für den Endverbraucher.

Weitere Informationen zur EED finden Sie über den QR-Code:



**UNSERE WÄRMEZÄHLER MIT FUNKAUSLESE-OPTION
SIND BEREITS HEUTE AUF DEM NEUESTEN STAND.**



Regional- und Handelsvertretungen für den deutschen SHK-Fachgroßhandel

Die Ansprechpartner unserer Regional- und Handelsvertretungen für den deutschen SHK-Fachgroßhandel stehen Ihnen bei allen Fragen gerne zur Seite.

Die Kontaktdaten der unterschiedlichen Ansprechpartner für Ihr Postleitzahlengebiet können Sie über den QR-Code einsehen:



**DEUTSCHLANDWEIT
FÜR SIE ERREICHBAR**

Heizungspumpen ecocirc® S M L



DEUTSCHLAND
MACHT'S
EFFIZIENT.*

1

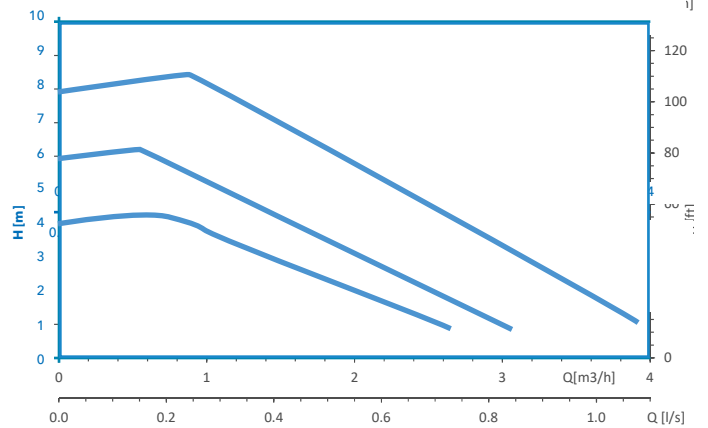
Hocheffizienzpumpe in ECM-Technologie mit zylindrischem Motor im kataphoresebeschichteten Grauguss-Pumpengehäuse zum Einsatz in Systemen für Heizung, Solar, Klima, Lüftung und ähnlichen Anwendungen. Mit integrierter Status LED Betriebs- und Störungsanzeige, sowie multifunktionalem Drehschalter für Leistungsstufeneinstellung und

Regelungsart:

- Proportionaler Differenzdruck (z.B. Heizkörperanlage)
- Automatisch konstanter Differenzdruck (z.B. Flächenheizung, Einrohrheizung)
- Konstante Geschwindigkeit (z.B. Warmwasserbereitung, Luftheizung, Solar)
- Integrierter Übertemperatur- und Trockenlaufschutz;
- Entlüftungsfunktion; werkzeuglos montierbarer Anschlussstecker; Wärmedämmschalen; Einzelverpackung und Bedienungsanleitung.
- Systemdruck max: 10 bar, Fördermenge max.: 4,5 m³/h; Förderhöhe max. 8m (80kPa)

Temp.: -10 (nicht gefrierend) bis 110 Grad Cels.; IP 44/155 (F); Spannung 1 x 200-230 V; 50-60 Hz; Leistungsaufnahme in W max.: 24 (S), 34 (M), 60 W (L). EEI-Index: 0,16 - 0,18

Pumpenkennlinien



Typ Lowara	Einbau- länge	Anschluss- gewinde	für Verschrau- bung	Artikel- nummer	Preis €/ St.
Max.Förderhöhe 4 m (40 kPa)					
ecocirc S 25-4/180	180	G 1 1/2"	1"	60BOL1016	457,00
ecocirc S 32-4/180		G 2"	1 1/4"	60BOL1022	541,00
ecocirc S 15-4/130	130	G 1"	1/2"	60BOL1000	431,00
ecocirc S 20-4/130		G 1 1/4"	3/4"	60BOL1006	425,00
ecocirc S 25-4/130		G 1 1/2"	1"	60BOL1010	421,00
Max.Förderhöhe 6 m (60 kPa)					
ecocirc M 25-6/180	180	G 1 1/2"	1"	60BOL1017	457,00
ecocirc M 32-6/180		G 2"	1 1/4"	60BOL1023	541,00
ecocirc M 15-6/130	130	G 1"	1/2"	60BOL1002	431,00
ecocirc M 20-6/130		G 1 1/4"	3/4"	60BOL1007	425,00
ecocirc M 25-6/130		G 1 1/2"	1"	60BOL1011	421,00
Max.Förderhöhe 8 m (80 kPa)					
ecocirc L 25-8/180	180	G 1 1/2"	1"	60BOL1018	549,00
ecocirc L 32-8/180		G 2"	1 1/4"	60BOL1024	649,00
ecocirc L 25-8/130	130	G 1 1/2"	1"	60BOL1012	505,00
ecocirc L 15-8/130		G 1"	1/2"	60BOL1003	517,00

* Dieses Produkt wird staatlich gefördert.
Nach BAFA-Richtlinie www.bafa.de

Heizungspumpen ecocirc® S M L+



DEUTSCHLAND
MACHT'S
EFFIZIENT.*

Hocheffizienzpumpe in ECM-Technologie mit zylindrischem Motor im kataphoresebeschichteten Grauguss-Pumpengehäuse zum Einsatz in Systemen für Heizung, Solar, Klima, Lüftung und ähnlichen Anwendungen. Mit integriertem Multi-Display, Status LED Betriebs- und Störungsanzeige, sowie multifunktionalem Drehschalter für Leistungsstufeneinstellung und Wahl der

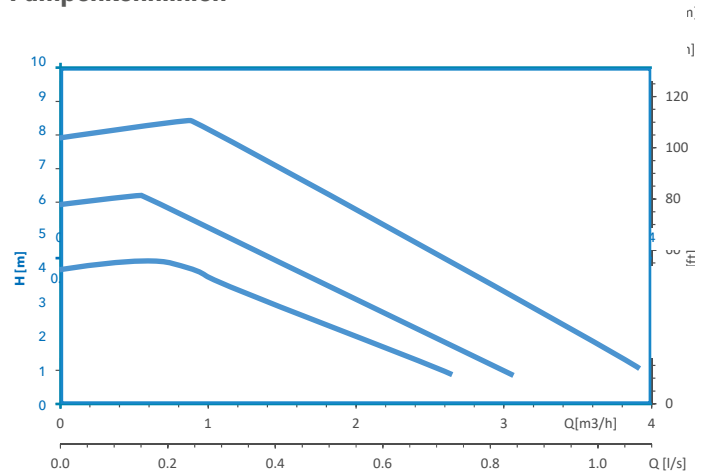
Systemdruck max.: 10 bar, Fördermenge max.: 4,5 m³/h; Förderhöhe max. 8m (80kPa)
Temp.: -10 (nicht gefrierend) bis 110 Grad Cels.; IP 44/155 (F) ; Spannung 1 x 220-230 V; 50-60 Hz;
Leistungsaufnahme in W max.: 24 (S), 34 (M), 60 W (L).
EEI-Index: 0,16 - 0,18



Regelungsart:

- Proportionaler Differenzdruck (z.B. Heizkörperanlage)
- Automatisch konstanter Differenzdruck (z.B. Flächenheizung, Einrohrheizung)
- Konstante Geschwindigkeit (z.B. Warmwasserbereitung, Luftheizung, Solar)
- e-Adapt-Funktion
- Nachtabsenkung
- Bluetooth-Verbindung
- Zusätzliches Multi-Display mit Anzeigen Leistungsaufnahme, Fördermenge, Förderhöhe aktuell. Integrierter Übertemperatur- und Trockenlaufschutz; Entlüftungsfunktion; werkzeuglos montierbarer Anschlussstecker; Wärmedämmschalen; Einzelverpackung und Bedienungsanleitung.

Pumpenkennlinien



Typ Lowara	Einbau- länge	Aschluss- gewinde	für Ver- schraubung	Artikel- nummer	Preis €/ St.
Max.Förderhöhe 4 m (40 kPa)					
ecocirc S + 25-4/180	180	G 1 1/2"	1"	60B0L1036	485,00
ecocirc S + 32-4/180		G 2"	1 1/4"	60B0L1039	527,00
ecocirc S + 15-4/130	130	G 1"	1/2"	60B0L1028	497,00
ecocirc S + 20-4/130		G 1 1/4"	3/4"	60B0L1031	491,00
ecocirc S + 25-4/130		G 1 1/2"	1"	60B0L1033	485,00
Max.Förderhöhe 6 m (60 kPa)					
ecocirc M + 25-6/180	180	G 1 1/2"	1"	60B0L1037	551,00
ecocirc M + 32-6/180		G 2"	1 1/4"	60B0L1040	613,00
ecocirc M + 15-6/130	130	G 1"	1/2"	60B0L1029	497,00
ecocirc M + 20-6/130		G 1 1/4"	3/4"	60B0L1032	491,00
ecocirc M + 25-6/130		G 1 1/2"	1"	60B0L1034	551,00
Max.Förderhöhe 8 m (80 kPa)					
ecocirc L + 25-8/180	180	G 1 1/2"	1"	60B0L1038	661,00
ecocirc L + 32-8/180		G 2"	1 1/4"	60B0L1041	736,00
ecocirc L + 25-8/130	130	G 1 1/2"	1"	60B0L1035	661,00
ecocirc L + 15-8/130		G 1"	1/2"	60B0L1030	597,00

Anschlussverschraubung siehe S. 20 (ecocirc S, M, L, N)

* Dieses Produkt wird staatlich gefördert.
Nach BAFA-Richtlinie www.bafa.de

Heizungspumpen ecocirc® XL / XLplus

1

Hocheffiziente, automatisch selbstregelnde große Verschraubungs- und Flanschpumpen mit kataphoresebeschichtetem Grauguss-Pumpengehäuse, lieferbar in zwei Baureihen:

ecocirc XL

Standard-Ausführung für Einsatz ohne Anbindung an eine Gebäude-Leittechnik.

ecocirc XLplus

Komfort-Version zum Anschluss an eine Gebäude-Leittechnik (Modbus RTU, BACnet). Kein zusätzliches Datenbus-/Steuerungsmodul erforderlich. Speziell empfohlen für den Betrieb als Doppelpumpe.

Warm oder kalt

Perfekt gedämmt durch maßgeschneiderte Dämmschalen (Wärme-Dämmschalen bei Heizungs-Einzelpumpen im Standard-Lieferumfang, diffusionsdichte Kälte-Dämmschalen optional gegen Mehrpreis). Eine Kataphorese-Beschichtung schützt die Oberfläche des Pumpengehäuses zuverlässig gegen Korrosion.

Einfach zu bedienen

Einstellung und Bedienung ganz einfach manuell über vier logisch angeordnete Tasten. Bei der XL plus zusätzlich Einstellungsmöglichkeit via PC, Tablet oder Smartphone über ein optionales Wi-Fi-Modul.

Kostengünstiger Betrieb

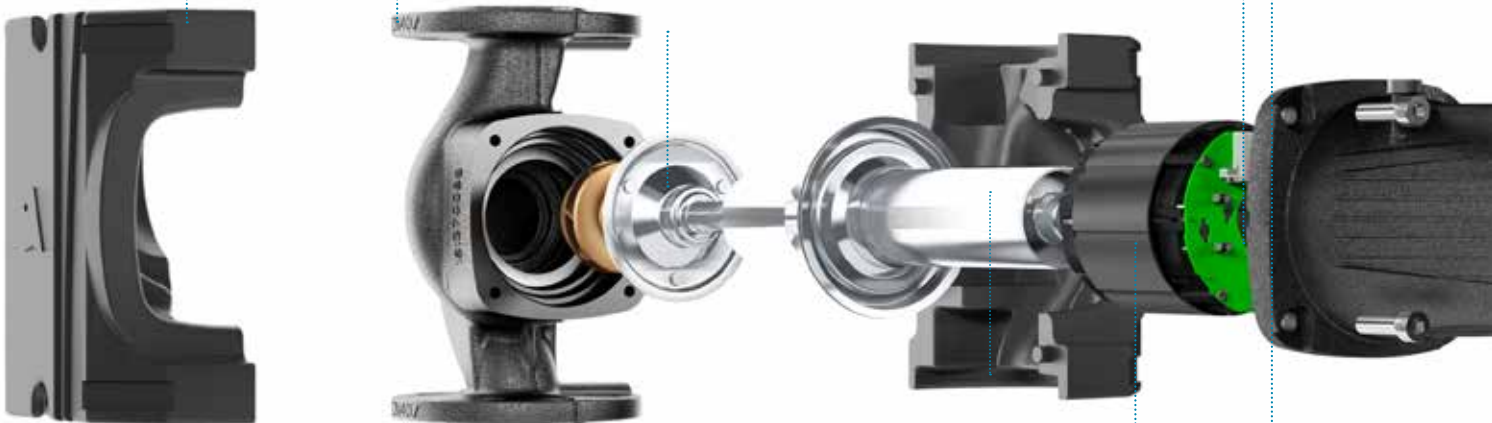
Deutlich niedrigere Betriebskosten durch optimierte Hydraulik und hocheffiziente Motor-Technologie.

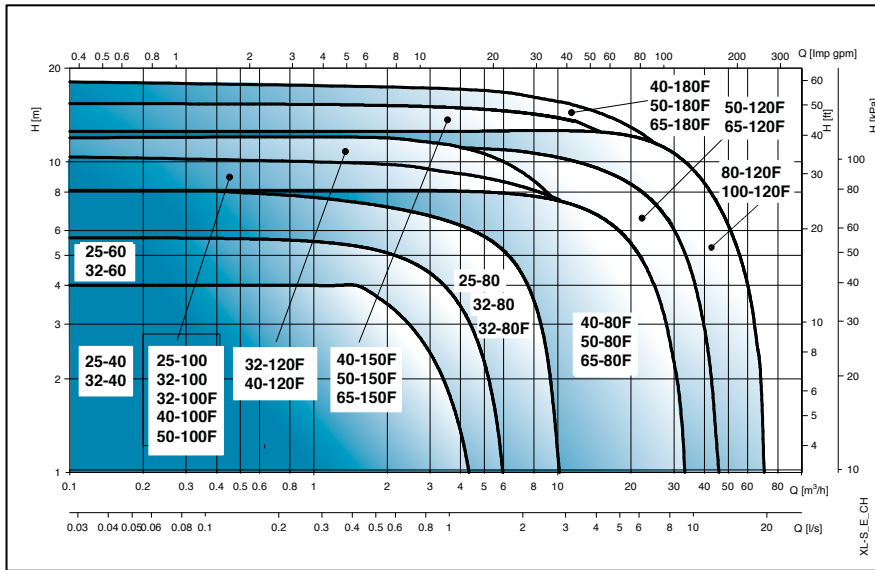
Integrierte Sicherheit

Standardmäßig eingebauter Trockenlaufschutz verhindert zuverlässig Schäden an Pumpenlagern und empfindlichen Elektronik-Bauteilen. Automatisch zu- und abschaltbare Entlüftungsfunktion sorgt für zuverlässige Entlüftung der Pumpe bei Erstinstallation und Wartungsarbeiten.

Kühlwasser kein Problem

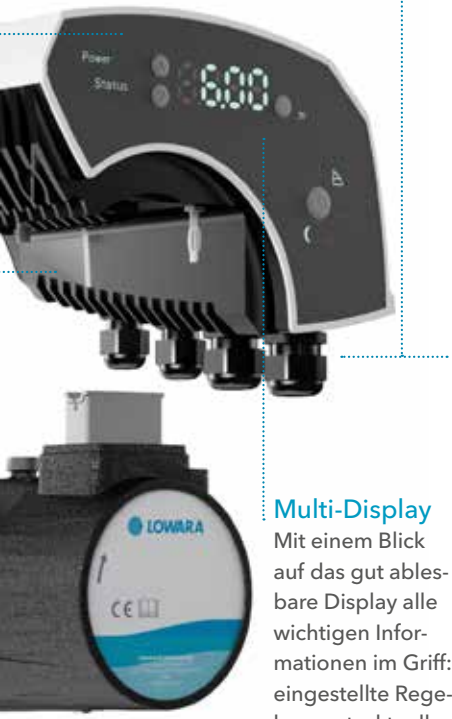
Zur Vermeidung von Kondensationsproblemen beim Fördern von gekühlten Medien ist die Elektronik von der Pumpe getrennt. Auch als Erdwärmepumpe einsetzbar.





Datenaustausch leicht gemacht

Ein- und Ausgänge zum Anschluss an externe Regelungen sowie für Betriebs- und Störungsmeldungen. Zusätzliche Anschlussmöglichkeiten für externen Differenzdrucksensor sowie für externen Temperatursensor (nur XL plus).



Multi-Display

Mit einem Blick auf das gut ablesbare Display alle wichtigen Informationen im Griff: eingestellte Regelungsart, aktueller Betriebszustand sowie Alarm und Fehlermeldungen.

	ecocirc XL	ecocirc XLplus
Regelungsarten		
Proportionale Differenzdruckregelung Δp_v	•	•
Konstante Differenzdruckregelung Δp_c	•	•
Konstante Kennlinienregelung	•	•
Temperaturabhängige Regelungsarten ($\Delta p-T$, $\Delta p-\Delta T$, T Constant, ΔT Constant)		•
Automatische Nachtabsenkung	•	•
Anzeige der Pumpe		
Multi-Display	•	•
Betriebszustand	•	•
Warnmeldung und Alarm	•	•
Fehler- und Betriebsprotokoll		•
Ein-/Ausgang		
2 x analoge Eingänge (0-10V / 4-20mA Differenzdrucksensor)	•	•
1 x digitaler Eingang (Start/Stop)	•	•
1 x digitaler Ausgang (Fehlermeldung)	•	•
1 x Anschluss Temperatursensor		•
Doppelpumpen-Betrieb		
Kommunikation zwischen zwei Pumpen		•
Ersatzbetrieb		•
Reservebetrieb		•
Kaskadenbetrieb (konstante Kurve)	• (manuell)	•
Kommunikation		
Mit Gebäudeleittechnik (Modbus RTU/ BACnet)		•
Drahtlos über optionales Wi-Fi-Modul		•



Heizungspumpen ecocirc® XL

Hocheffizienzpumpe mit ECM-Technologie für den Einsatz in Heizungsanlagen mit Heizkörpern, Fußbodenheizungen, Warmwasserspeicherladung, Solar, Erdwärme, Kälte und Klima. Regelungsarten: proportionale Differenzdruckregelung, konstante Differenzdruckregelung, konstante Kennlinienregelung; automatische Nachtabsenkung; automatischer Schnellentlüftungsmodus; Multi-Display; 0 - 10 V Eingang; 4 - 20 mA Anschluss für Differenzdrucksensor; digitaler Eingang (Start/Stop); kataphoresebeschichtetes Grauguss-Pumpengehäuse; Wärmedämmschalen (nur Einzelpumpe); werkzeuglos montierbarer Stecker (nur Modelle 25 - 40, 25 - 60, 32 - 40 und 32 - 60); Anschlussdichtungen; Unterlegscheiben (nur Flansch-Versionen); PN 6/10; zuverlässiger Medientemperaturbereich minus 10 Grad (nicht gefrierend) bis 110 Grad Cels.; IP 44 Class 155 (F) Spannung 1 x 230 V Frequenz 50/60 Hz; Einzelverpackung; Bedienungsanleitung.



1

Typ Lowara	Einbaulänge (mm)	Anschluss	PN	Artikelnummer	Preis EUR
Einzelpumpen					
XL 25-40	180	G 1 1/2" - Rp 1"	6/10	605009100	872,00
XL 25-60				605009150	1056,00
XL 25-80				E503010AA	1093,00
XL 25-100				E503020AA	1215,00
XL 32-40		G 2" - Rp 1 1/4"		605009200	964,00
XL 32-60				605009250	1107,00
XL 32-80				E503030AA	1156,00
XL 32-100				E503040AA	1257,00
XL 32-80 F	220	DN 32		E503050AA	1154,00
XL 32-100 F				E503060AA	1304,00
XL 32-120 F		DN 40		E503070AA	1855,00
XL 40-80 F				E501130AA	1847,00
XL 40-100 F	E501140AA			2020,00	
XL 40-120 F	E503100AA			2281,00	
XL 40-150 F	250	DN 50		E501010AA	2683,00
XL 40-180 F				E501020AA	3064,00
XL 50-80 F	240		E501160AA	2426,00	
XL 50-100 F			E501150AA	2715,00	
XL 50-120 F			E503130AA	2943,00	
XL 50-150 F			E501030AA	3267,00	
XL 50-180 F	340		E501040AA	3803,00	
XL 65-80 F			E503140AA	2622,00	
XL 65-120 F		E503150AA	3240,00		
XL 65-150 F		E501050AA	3946,00		
XL 65-180 F	360	DN 80	E501060AA	4537,00	
XL 80-120 F			6	E503170AA	4492,00
XL 80 -120 F		10	E503160AA	4492,00	
XL 100-120 F		DN 100	6	E503180AA	5323,00
XL 100-120 F	10		E503190AA	5323,00	

Heizungsdoppelpumpen ecocirc® XL D



Typ Lowara	Einbaulänge (mm)	Anschluss	PN	Artikelnummer	Preis EUR	
XL D 32-80 PC	180	G 2" - Rp 1 1/4"	6/10	E502010AA	2338,00	
XL D 32-100 PC				E502020AA	2564,00	
XL D 32-80 F PC	220	DN 32		E502030AA	2727,00	
XL D 32-100 F PC				E502040AA	3137,00	
XL D 32-120 F PC				E502070AA	3534,00	
XL D 40-80 F PC	250	DN 40		E501170AA	3448,00	
XL D 40-100 F PC				E501180AA	3769,00	
XL D 40-120 F PC				E502080AA	4196,00	
XL D 40-150 F	280	DN 50		E501070AA	4828,00	
XL D 40-180 F				E501080AA	5505,00	
XL D 50-80 F PC				E501200AA	4235,00	
XL D 50-120 F	340	DN 65		E503450AA	5430,00	
XL D 50-150 F				E501090AA	6069,00	
XL D 50-180 F				E501100AA	6920,00	
XL D 65-80 F PC	360	DN 80		E502100AA	5041,00	
XL D 65-120 F				E503470AA	6060,00	
XL D 65-150 F				E501110AA	6769,00	
XL D 65-180 F				E501120AA	7719,00	
XL D 80-120 F	360	DN 80		6	E503480AA	8862,00
XL D 80-120 F				10	E503490AA	8862,00



Heizungspumpen ecocirc[®] XL plus

Für Anwendungen mit Anschluß für Gebäudeleittechnik



Hocheffizienzpumpe mit ECM-Technologie für den Einsatz in Heizungsanlagen mit Heizkörpern, Fußbodenheizungen, Warmwasserspeicherladung, Solar, Erdwärme, Kälte und Klima. Regelungsarten: proportionale Differenzdruckregelung, konstante Differenzdruckregelung, konstante Kennlinienregelung; automatische Nachtabsenkung; automatischer Schnellentlüftungsmodus; Multi-Display; 0 - 10 V Eingang; 4 - 20 mA Anschluss für Differenzdrucksensor; digitaler Eingang (Start/Stop); Anschluss Temperatursensor; abrufbares Fehler- und Betriebsprotokoll; Kommunikationsmöglichkeiten (Doppelpumpenbetrieb, Gebäudeleittechnik Modbus RTU/BACnet, PC/Laptop via Ethernet-Kabel; PL/Laptop drahtlos über optionales WIFI-Modul), katalyphoresebeschichtetes Grauguss-Pumpengehäuse; Wärmedämmschale (nur Einzelpumpen; werkzeuglos montierbarer Stecker (nur Modelle 25 - 40, 25 - 60, 32 - 40 und 32 - 60); Anschlussdichtungen; Unterlegscheiben (nur Flansch-Versionen); PN 6/10; zuverlässiger Medientemperaturbereich minus 10 Grad (nicht gefrierend) bis 110 Grad Cels.; IP 44 Class 155 (F) Spannung 1 x 230 - 240 V Frequenz 50/60 Hz; Einzelverpackung; Bedienungsanleitung.

Typ Lowara	Einbaulänge (mm)	Anschluss	PN	Artikelnummer	Preis EUR
Heizung Einzelpumpen					
XLplus 25-40	180	G 1 1/2" - Rp 1"	6/10	605009125	1024,00
XLplus 25-60				605009175	1242,00
XLplus 25-80				E503210AA	1288,00
XLplus 25-100				E503220AA	1405,00
XLplus 32-40		G 2" - Rp 1 1/4"		605009225	1136,00
XLplus 32-60				605009275	1304,00
XLplus 32-80				E503230AA	1360,00
XLplus 32-100				E503240AA	1481,00
XLplus 32-80 F	220	DN 32	E503250AA	1358,00	
XLplus 32-100 F			E503260AA	1533,00	
XLplus 32-120 F		DN 40	E503270AA	2181,00	
XLplus 40-80 F			E501330AA	2174,00	
XLplus 40-100 F	250	DN 40	E501340AA	2378,00	
XLplus 40-120 F			E503300AA	2683,00	
XLplus 40-150 F			E501210AA	3158,00	
XLplus 40-180 F			E501220AA	3603,00	
XLplus 50-80 F	240	DN 50	E501360AA	2855,00	
XLplus 50-100 F	280		E501350AA	3194,00	
XLplus 50-120 F			E503330AA	3463,00	
XLplus 50-150 F			E501230AA	3843,00	
XLplus 50-180 F			E501240AA	4475,00	
XLplus 65-80 F	340		DN 65	E503340AA	3083,00
XLplus 65-120 F		E503350AA		3812,00	
XLplus 65-150 F		E501250AA		4642,00	
XLplus 65-180 F		E501260AA		5338,00	
XLplus 80-120 F	360	DN 80	6	E503370AA	5285,00
XLplus 80 -120 F			10	E503360AA	5285,00
XLplus 100-120 F		DN 100	6	E503380AA	6263,00
XLplus 100-120 F			10	E503390AA	6263,00

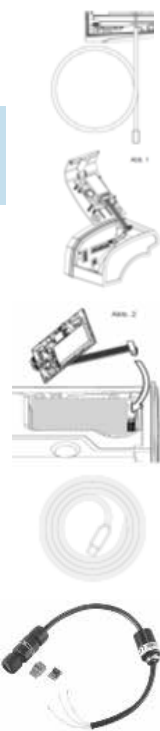
Heizungsdoppelpumpen ecocirc® XL plus D



Typ Lowara	Einbaulänge (mm)	Anschluss	PN	Artikelnummer	Preis EUR
XLplus D 32-80 PC	180	G 2" - Rp 1 1/4"	6/10	E502110AA	2751,00
XLplus D 32-100 PC				E502120AA	3018,00
XLplus D 32-80 F PC	220	DN 32		E502130AA	3207,00
XLplus D 32-100 F PC				E502140AA	3691,00
XLplus D 32-120 F PC				E502170AA	4159,00
XLplus D 40-80 F PC				DN 40	E501370AA
XLplus D 40-100 F PC	E501380AA	4433,00			
XLplus D 40-120 F PC	E502180AA	4936,00			
XLplus D 40-150 F	250	E501270AA			5678,00
XLplus D 40-180 F		E501280AA		6475,00	
XLplus D 50-80 F PC	240	DN 50		E501400AA	4982,00
XLplus D 50-120 F	280			E503550AA	6390,00
XLplus D 50-150 F				E501290AA	7137,00
XLplus D 50-180 F				E501300AA	8138,00
XLplus D 65-80 F PC	340	DN 65		E502200AA	5932,00
XLplus D 65-120 F				E503570AA	7127,00
XLplus D 65-150 F				E501310AA	7961,00
XLplus D 65-180 F				E501320AA	9077,00
XLplus D 80-120 F	360	DN 80	6	E503580AA	10427,00
XLplus D 80-120 F			10	E503590AA	10427,00

Zubehör ecocirc XL und ecocirc XLplus

1



Typ Lowara	Beschreibung	Artikelnummer	Preis EUR
KTX 82/110	für Temperaturmessung Rücklauf bzw. Differenztemperaturregelung *	002168552	54,00
WIFI-MODUL	zum Aufbau eines lokalen Netzwerkes für Kommunikation via PC, Laptop oder Smartphone *	109395500	537,00
RS485-MODUL	zum Aufbau einer 2. RS485-Schnittstelle, um bei Doppelpumpenbetrieb die Kommunikation via PC, Laptop oder Smartphone zu erreichen *	109395510	160,00
Kabelsatz USB/RS-485	Zur Fernsteuerung, Fernabfrage und Fernbedienung via Laptop *	109395680	363,00
Zweiter Relaissatz	Digitaler Ausgang zur dezentralen Betriebsmeldung der Pumpe (XL + XLplus ab Typ 25-80 und größer)	109400480	249,00

* nur XLplus

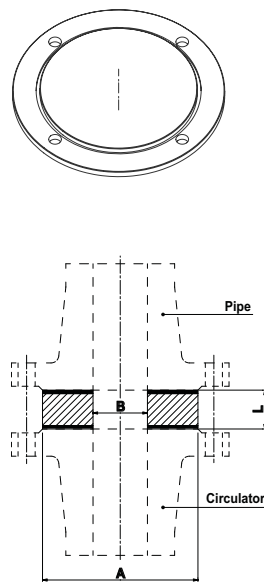
Typ Lowara	Baugrößen	Artikelnummer	Preis EUR
Blindflansche	DN32-80/-100/-80F/100F/ DN40-80F/100F	109395550	192,00
	DN32-120F/DN40-120F/DN50-80F/DN65-80F	109395560	192,00
	DN40-150F/-180F/50-120F/65-120F/80-120F	109395570	192,00

Satz beinhaltet 1 Blindflansch in lackiertem Stahl, 1 O-Ring und 4 Schrauben

Typ Lowara	Baugröße / Druckstufe / Abmessungen	Artikelnummer	Preis EUR
Ausgleichsstücke	DN 40 / PN 10 / Maße 88 x 45 x 30 mm	109395850	183,00
	DN 50 / PN 10 / Maße 102 x 55 x 40 mm	109395860	227,00
	DN 65 / PN 10 / 122 x 70 x 60 mm	109395870	251,00

Ausgleichsstücke sind nur für Umwälzpumpen mit Graugussgehäuse

Satz beinhaltet 1 Rohrhülse, 2 Dichtungen und 4 Schrauben (mit Muttern und Unterlagscheiben) für die jeweilige Länge



Technologie der Kugelmotorpumpen

Das Prinzip des wellenlosen Kugelmotors besteht durch seine Einfachheit. Es benötigt nur ein einziges Lager und keine Welle. Damit wird nicht nur die Anzahl aufwendiger und kostenintensiver Präzisionsteile reduziert, sondern auch eine Reihe weiterer Vorteile ermöglicht:

- Blockiersicher

Keine Verkalkung des Lagers bei Trinkwasser durch großen Lagerspalt und punktgelagerten beweglichen Rotor (PRO)

- Servicefreundlich

Im Rahmen der Wartung einfach absperren, demontieren, zerlegen (3 Teile), reinigen, zusammenbauen und wieder in Betrieb nehmen. Alles ohne Spezialwerkzeug (beide Pumpen, insbesondere TP1).

- Hocheffizient

Durch die Kombination des Kugelmotors und hocheffizienter ECM-Technologie mit permanentmagnetischem Rotor, benötigen diese Kugelmotorpumpen extrem wenig Strom. Der geringe Energieverbrauch leistet einen erheblichen Beitrag zur Reduzierung der Stromkosten, schont die Umwelt und senkt den CO₂-Ausstoß (beide Pumpen, insbesondere TP1).

Trinkwasser-Zirkulationspumpen ecocirc® PRO

Hocheffiziente, stufenlos einstellbare Zirkulationspumpen. Modelle ecocirc® PRO 15-1 mit minimal nur 3 Watt Leistungsaufnahme. Modell PRO 15-3 mit höherer Förderleistung und -menge.



Kondensatpumpe TP1

Kompakte Kondensathebeanlage mit hocheffizienter Kugelmotorpumpe. Sehr leiser Lauf, komplett steckerfertig, minimale Baumaße.



Trinkwasserzirkulationspumpen ecocirc® PRO



Die hocheffizienten Lowara Trinkwasserzirkulationspumpen ecocirc PRO haben spezielle Eigenschaften, die sie zur idealen Trinkwasserzirkulationspumpe im Ein- und Zweifamilienhaus machen:

- Hoher Wirkungsgrad durch Permanentmagnet-/ECM-Technologie.
- Blockiersicher durch wellenlosen Kugelmotor, auch bei sehr kalkhaltigem Wasser. Bei Verkalkung kann die Pumpe einfach demontiert und entkalkt werden.
- Mit einer Leistungsaufnahme von minimal 3 Watt reduzieren sich die Stromkosten im Vergleich zu einer 25-Watt-Standardpumpe um fast 90 %.
- Stufenlos auf höhere Leistungen einstellbar (3-9 W) - um auch längere Zirkulationsleitungen und höheren Druckwiderstand zu bewältigen.

- Für erhöhte Anforderungen steht die PRO 15-3 mit einer max. Förderhöhe von bis zu 3 m und einer max. Fördermenge von bis zu 1.500 l/h zur Verfügung, Leistungsaufnahme 4 - 27 W.
- Maximale Zugänglichkeit auch in schwierigen Einbausituationen durch 360°-Drehbarkeit des Motors.
- Umfassendes Produktprogramm (Modelle mit integrierter Zeitschaltuhr, Regelthermostat (20-70°C), integriertem Rückschlag- und Absperrventil).

Effizienz, die sich rechnet - die ecocirc® PRO Trinkwasser-Zirkulationspumpen bieten ein optimales Preis-/Leistungsverhältnis.



Trinkwasserzirkulationspumpen ecocirc PRO 15-1/65 (Förderhöhe 1 m) und PRO 15-3/65 (Förderhöhe 3 m)

Hocheffiziente Zirkulationspumpe zur Umwälzung von Trinkwasser:

Beleuchteter Einstellknopf, stufenlose Drehzahleinstellung.

UBA-konform, elektronisch kommutierter, wellenloser Permanentmagnet-Kugelmotor mit sich selbst nachstellendem Lager; stufenlos einstellbar; Messing-Pumpengehäuse mit beigelegtem Rückschlagventil; max. Systemdruck 10 bar; Systemtemperatur -10 bis 95 Grad. Cels. (nicht gefrierend). Schutzklasse IP 42 (mit Uhr) IP 44; Isolationsklasse 155 (F) Spannung 230 V; Frequenz 50/60 Hz. Zusatzdichtung; Betriebsanleitung; Einzelverpackung; vormontiertes 2-m-Anschlusskabel, Wärmedämmschale.



Alle Pumpen mit Anschlussgewinde Rp 1/2" IG für Verschraubung 1/2". Baulänge 65 mm

Typ Lowara	Zeitschaltuhr	Regelthermostat (20-70 Grad Cels.)	Leistungsaufnahme	Artikelnummer	Preis EUR
PRO 15-1/65B			3-8 W	60A0D1001	198,00
PRO 15-1/65B U	x		4-9 W	60A0D5001	254,00
PRO 15-1/65B R			8 W	60A0D3001	282,00
PRO 15-1/65B RU	x	x	9 W	60A0D6001	334,00
PRO 15-3/65B			3-24 W	60A0D1002	263,00

* Dieses Produkt wird staatlich gefördert.
Nach BAFA-Richtlinie www.bafa.de



Trinkwasserzirkulationspumpen ecocirc® PRO 15-1/110, PRO 15-3/110

Hocheffiziente Zirkulationspumpe zur Umwälzung von Trinkwasser: UBA konform, elektronisch kommutierter, wellenloser Permanentmagnet-Kugelmotor mit sich selbst nachstellendem Lager; stufenlos einstellbar; Messing-Pumpengehäuse mit **integriertem Rückschlag- und Kugelabsperrrhahn**; max. Systemdruck 10 bar; Systemtemperatur -10°C (nicht gefrierend); IP44; Isolationsklasse 155 (F); Spannung 200-240 V; Frequenz 50/60 Hz; Zusatzdichtung; Betriebsanleitung; Einzelverpackung; vormontiertem 2 m-Anschlusskabel, Wärmedämmschale.



Alle Pumpen mit Anschlussgewinde G 1 1/4" + Rp 1/2" Baulänge 110 mm

Typ Lowara	Zeitschaltuhr	Regelthermostat (20-70 Grad Cels.)	Leistungsaufnahme	Artikelnummer	Preis EUR
PRO 15-1/110LB			3-8 W	60A0D1003	230,00
PRO 15-1/110LB U	x		4-9 W	60A0D5002	286,00
PRO 15-1/110LB R			8 W	60A0D3002	312,00
PRO 15-1/110LB RU	x	x	9 W	60A0D6002	365,00
PRO 15-3/110LB			4-27 W	60A0D1004	294,00

Alle Pumpen mit Anschlussgewinde G 3/4" + Rp 1/2" Baulänge 110 mm

PRO 15-1/110MB			3-8 W	60A0D1005	230,00
PRO 15-1/110MB U	x		4-9 W	60A0D5003	286,00



Austauschmotoren für Trinkwasserzirkulationspumpen

Hocheffizienter Austauschmotor passend auch für Zirkulationspumpen PRO, Laing E1;S1, sowie für Fremdfabrikate von Grundfos, Vortex und WILLO (Exkl. PRO 3 M).



Typ Lowara	Zeitschaltuhr	Regelthermostat (20-70 Grad Cels.)	Leistungsaufnahme	Artikelnummer	Preis EUR
PRO 00-1			3-8 W	60A1D1001	176,00
PRO 00-1 U	x		4-9 W	60A1D5001	231,00
PRO 00-1 R			8 W	60A1D3001	259,00
PRO 00-1 RU	x	x	9 W	60A1D6001	310,00
PRO 00-3			4-27 W	60A1D1002	242,00

Zubehör und Ersatzteile Trinkwasserzirkulationspumpen

Typ Lowara	VPE	Beschreibung	Artikelnummer	Preis EUR
RV 1/2"	1 Stück	Rückflussverhinderer Messing	LH9500001	13,90
KH 1/2"	1 Stück	Kugelabsperrrhahn vernickelt	002679353	17,10
AV 1/2" x 1/2"	1 Satz	Verschraubung Messing 1/2"	LH9500024	14,20
AV 3/4" x 1/2"	1 Stück	Verschraubung Messing 3/4"	LH9500026	20,70
Zeitschaltuhr PRO 8	1 Stück	PRO / E vor 2020	650890006	65,00
Zeitschaltuhr PRO 32	1 Stück	Ab 2020 (Typen B, LB, MB, 00))	60AALT001	65,00

* Dieses Produkt wird staatlich gefördert.
Nach BAFA-Richtlinie www.bafa.de

Trinkwasserzirkulationspumpen ecocirc S, M, L, N

DEUTSCHLAND
MACHT'S
EFFIZIENT.*

Hocheffizienzpumpe in ECM-Technologie mit zylindrischem Motor im Edelstahlgehäuse zum Einsatz in Trinkwasserzirkulationsleitungen und ähnlichen Anwendungen. Mit integrierter Staus-LED Betriebs- und Störungsanzeige, sowie multifunktionalem Drehschalter für Leistungsstufeneinstellung, integrierter Übertemperatur- und Trockenlaufschutz; Entlüftungsfunktion; werkzeuglos montierbarer

Anschlussstecker; Wärmedämmschalen; Einzelverpackung und Bedienungsanleitung. Systemdruck max. 10 bar, Fördermenge max.: 4,5 m³/h; Förderhöhe max. 8m (80kPa), Temp.: -10 (nicht gefrierend) bis 110 Grad Cels. IP 44/F 155 Grad. Cels.; Spannung 1 x 200-230 V; 50-60 Hz; Leistungsaufnahmen max.: 24 (S), 34 (M), 60 W (L). EEL-Index: 0,16 - 0,18



* Dieses Produkt wird staatlich gefördert.
Nach BAFA-Richtlinie www.bafa.de

Typ Lowara	Einbau- länge	Anschluss- gewinde	für Verschraubung	Artikelnummer	Preis €/ St.
Max.Förderhöhe 4 m (40 kPa)					
ecocirc S 25-4/180 N	180	G 1 1/2"	R 1"	60B0L1019	1.118,00
ecocirc S 32-4/180 N		G 2"	R 1 1/4"	60B0L1025	1.320,00
ecocirc S 15-4/130 N	130	G 1"	R 1/2"	60B0L1001	1.054,00
ecocirc S 20-4/150 N	150	G 1 1/4"	R 3/4"	60B0L1008	1.042,00
ecocirc S 25-4/130 N	130	G 1 1/2"	R 1"	60B0L1013	1.026,00
Max.Förderhöhe 6 m (60 kPa)					
ecocirc M 25-6/180 N	180	G 1 1/2"	R 1"	60B0L1020	1.118,00
ecocirc M 32-6/180 N		G 2"	R 1 1/4"	60B0L1026	1.320,00
ecocirc M 15-6/130 N	130	G 1"	R 1/2"	60B0L1004	1.054,00
ecocirc M 20-6/150 N	150	G 1 1/4"	R 3/4"	60B0L1009	1.042,00
ecocirc M 25-6/130 N	130	G 1 1/2"	R 1"	60B0L1014	1.026,00
Max.Förderhöhe 8 m (80 kPa)					
ecocirc L 25-8/180 N	180	G 1 1/2"	R 1"	60B0L1021	1.342,00
ecocirc L 32-8/180 N		G 2"	R 1 1/4"	60B0L1027	1.585,00
ecocirc L 25-8/130 N	130	G 1 1/2"	R 1"	60B0L1015	1.231,00
ecocirc L 15-8/130 N		G 1"	R 1/2"	60B0L1005	1.265,00

Zubehör, Einzel- und Ersatzteile ecocirc S,M,L (N).

Typ Lowara	Beschreibung	Artikelnummer	Preis €/ St.
RG 1 1/4" MS	Messingverschraubung IG 2" x IG 1 1/4" *	105890221	34,00
RG 1" MS	Messingverschraubung IG 1 1/2" x IG 1" *	105890201	27,00
RG 3/4" MS	Messingverschraubung IG 1 1/4" x IG 3/4" *	105890351	19,10
RG 1/2" MS	Messingverschraubung IG 1" x IG 1/2" *	105890341	12,70
RG 1 1/4" GG	Verschr. IG 2" x AG 1 1/4" IG (Grauguss) *	105890220	32,00
RG 1" GG	Verschr. IG 1 1/2" x 1" IG (Grauguss) *	105890200	22,00
RG 3/4" GG	Verschr. IG 1 1/4" x 3/4" IG (Grauguss) *	105890350	14,50
RG 1/2" GG	Verschr. IG 1" x 1/2" IG (Grauguss) *	105980340	11,10
Stecker	Steckersatz Pumpenanschluss	644110006	30,00
O-Ring Serie S, M, L	Ersatzdichtung ecocirc Serie S,M,L (N)	672221790	2,20

Trinkwasserzirkulationspumpen ecocirc® XL N und XLplus N



ecocirc XL N

Standard-Ausführung für Einsatz **ohne** Anbindung an eine Gebäudeleittechnik (GLT). Hocheffizienzpumpe mit ECM-Technologie für den Einsatz in der Trinkwasserzirkulation. Regelungsarten: proportionale Differenzdruckregelung, konstante Differenzdruckregelung, konstante Kennlinienregelung; automatische Nachtabsenkung; automatischer Schnellenlüftungsmodus; Multi-Display; 0 - 10 V Eingang; 4 - 20 mA Anschluss für Differenzdrucksensor; digitaler Eingang (Start/Stop); Edelstahlgehäuse: Wärmedämmschalen (nur Einzelpumpen); werkzeuglos montierbarer Stecker (nur Modelle 25 - 40, 25 - 60, 32 - 40 und 32 - 60); Anschlussdichtungen; Unterlegscheiben (nur Flansch-Versionen); PN 6/10; zulässiger Medientemperaturbereich minus 10 Grad (nicht gefrierend) bis 110 Grad Cels.; IP 44 Class 155 (F) Spannung 1 x 230 V Frequenz 50/60 Hz; Einzelverpackung; Bedienungsanleitung.

ecocirc XLplus N Komfort-Version **mit** Anschluss an eine GLT. Zusätzlich mit Anschluss Temperatursensor für temperaturabhängige Regelungsarten; abrufbares Fehler- und Betriebsprotokoll; Anschlussmöglichkeit an Gebäudeleittechnik mit Programmiersprachen Modbus RTU und BACnet. Weitere Anschlussmöglichkeit PC/Laptop über Ethernet-Kabel, sowie drahtlos über optionales WIFI-Modul.

2

Typ Lowara	Einbaulänge (mm)	Anschluss	PN	Artikelnummer	Preis EUR
XL N					
XL N 25-40	180	G 1 1/2" x Rp 1"	6/10	605009300	1267,00
XL N 25-60				605009350	1468,00
XL N 32-40		G 2" x Rp 1 1/4"		605009400	1513,00
XL N 32-60				605009450	1736,00
XL N 32-80				E510010AA	1805,00
XL N 32-100				E510020AA	1959,00
XL N 32-120 F	220	DN 32		E510030AA	2801,00
XL N 40-120 F	250	DN 40		E510040AA	3254,00
XL N 50-80 F	240	DN 50		E510050AA	3454,00
XL N 50-120 F	280			E510060AA	4201,00
XL N 65-80 F	340	DN 65		E510070AA	4256,00
XL N 65-120 F				E510080AA	5174,00
XL plus N					
XLplus N 25-40	180	G 1 1/2" x Rp 1"	6/10	605009325	1490,00
XLplus N 25-60				605009375	1727,00
XLplus N 32-40		G 2" x Rp 1 1/4"		605009425	1779,00
XLplus N 32-60				605009475	2042,00
XLplus N 32-80				E510090AA	2122,00
XLplus N 32-100				E510100AA	2304,00
XLplus N 32-120 F	220	DN 32		E510110AA	3295,00
XLplus N 40-120 F	250	DN 40		E510120AA	3829,00
XLplus N 50-80 F	240	DN 50		E510130AA	4064,00
XLplus N 50-120 F	280			E510150AA	4943,00
XLplus N 65-80 F	340	DN 65		E510140AA	5006,00
XLplus N 65-120 F				E510160AA	6086,00

Pumpendiagramme siehe S. 11

Inline-Kreiselpumpen e-LNE & e-LNT

Die Baureihe Lowara e-LNE ist eine hocheffiziente, einstufige Kreiselpumpe mit Saug- und Druckstutzen in Inline-Ausführung. Dank Prozessbauweise können Laufrad, Adapter und Motor ausgebaut werden, ohne das Pumpengehäuse aus der Rohrleitung zu entfernen.

Die Effizienzwerte entsprechen MEI 0.6 und sind damit noch besser als die ErP-Vorgabe MEI 0.4. Als Standard sind IE3-Motoren eingebaut, IE4 wird durch Einbau des Drehzahlregelsystem erreicht. Die neue Baureihe mit e-SM-Regelungen mit Motoren IE 5. Sie Serie LNE/LNT besteht sowohl aus mehreren Baugrößen, als auch unterschiedlichen Regelungen und ist daher für die individuellen Anwendungen ausgerüstet.



Neue Baugrößen, jetzt ab DN 32

Pumpen mit HYDRO-VAR-Regelung



Pumpen mit einfacher eSM-Regelung

Technische Daten

- Temperatur: -25°C bis +120/140°C
- Betriebsdruck: max. 16 bar
- Umgebungstemperatur: max. +40°C
- Gleitringdichtung: Siliziumkarbid/Kohle/EPDM
- Elastomere: EPDM
- Drehzahl: 2900 U/min (2-polig)
1450 U/min (4-polig)

Verfügbare Versionen:

- e-LNEE: Einzel-Inline-Pumpe mit verlängerter Welle und Motoren, 2- oder 4-polig
- e-LNEEE: wie e-LNEE, jedoch drehzahl geregelt, ausgestattet mit Regelsystem e-SM-Drive
- e-LNTE: Doppel-Inline-Pumpe mit verlängerter Welle und Motoren, 2- oder 4-polig (Nicht in Preisliste enthalten; Preise auf Anfrage!)
- e-LNTEE: wie e-LNTE, jedoch drehzahl geregelt, ausgestattet mit Regelsystem e-SM Drive
- e-LNTEH: wie e-LNTE, jedoch drehzahl geregelt, ausgestattet mit Komfort-Regelsystem Hydrovar inkl. erweiterter Funktionen

- e-LNES: Einzel-Inline-Pumpe mit Steckwelle und Normmotor, 2- oder 4-polig
- e-LNESE: wie e-LNES, jedoch drehzahl geregelt, ausgestattet mit Regelsystem e-SM Drive
- e-LNTS: Doppel-Inline-Pumpe mit Steckwelle und Normmotor, 2- oder 4-polig
- e-LNTSE: wie e-LNTS, jedoch drehzahl geregelt, ausgestattet mit Regelsystem e-SM Drive
- e-LNTSH: wie e-LNTS, jedoch drehzahl geregelt, ausgestattet mit Komfort-Regelsystem Hydrovar inkl. erweiterter Funktionen

Hydrovar- und Doppelpumpen Modelle nicht in Preisliste enthalten; Preise auf Anfrage!

Inline-Kreiselpumpen e-LNE mit e-SM Smart Drive

In allen Bereichen, vom Baugewerbe und der Industrie bis hin zur Landwirtschaft und Gebäudetechnik, wächst der Bedarf an intelligenten, kompakten und hocheffizienten Pumpensystemen. Lowara hat aus diesem Grund die Baureihe e-LNE smart-drive entwickelt: ein integriertes intelligentes Pumpensystem mit elektronisch geteuertem Permanentmagnetmotor (Wirkungsgrad IE5) Die integrierte Steuerung, in Verbindung mit der hohen Leistung und Effizienz des Motors und der Hydraulik, garantiert beeindruckend niedrige Betriebskosten. Weitere Vorteile sind die Präzision, kompakte Größe und Flexibilität.



3

Sparsam

Die Elektronik und der Permanentmagnetmotor sind hocheffizient. Die Leistungsverluste bei maximaler Energieübertragung auf die hydraulischen Teile der Pumpe sind auf ein Minimum reduziert. Das verfeinerte Steuerungssystem mit integriertem Mikroprozessor passt die Motordrehzahl an den gewünschten Betriebspunkt der Pumpen- oder Systemanforderungen an. Dadurch wird der Stromverbrauch entsprechend den geforderten Arbeitsbedingungen reduziert. Das Ergebnis sind erhebliche Einsparungen, insbesondere in Systemen mit zeitlich schwankendem Verbrauch.

Flexibel

Durch die kompakte Größe, den geringen Verlusten und die Kontrolle des Betriebspunktes eignet sich der e-SM-Drive bestens auch für Anwendungen und Systeme, bei denen bisher durch den Einsatz von herkömmlichen Pumpen mit fester Drehzahl Grenzen gesetzt waren. Dank der breiten Verfügbarkeit kompatibler Kommunikationsprotokolle, einschließlich analoger und digitaler Eingänge, kann der e-SM-Drive problemlos in Steuer- und Regelschleifen integriert werden.

Einfache Installation und Betrieb

Der e-LNE drive verfügt über eine intuitive Benutzeroberfläche, die den Benutzer durch die Installation führt, sowie einen leicht zugänglichen Bereich für die Anschlüsse. Die Steuerung ist integriert und erfordert keinen separaten Schaltschrank.

e-SM Smart-Drive System

IES2 Effizienzniveau (EN 50598-2)
230 V +/-10% Wechselstrom, 50/60 Hz
Motorleistung bis 2,2 KW
Schutzart IP 55
Schutz gegen Trockenlauf
Das System ist gegen Überhitzung geschützt.

Technische Daten

- Fördermenge bis 38 m³/h
- Förderhöhe bis 39 m
- Umgebungstemp.: -20 bis 50 Grad Cels.
- Temp. Fördermedium bis 140 Grad Cels.
- Max. Betriebsdruck 16 bar (PN 16)
- Die hydraulischen Leistungen entsprechen den in ISO 9906:2012 festgel. Toleranzen

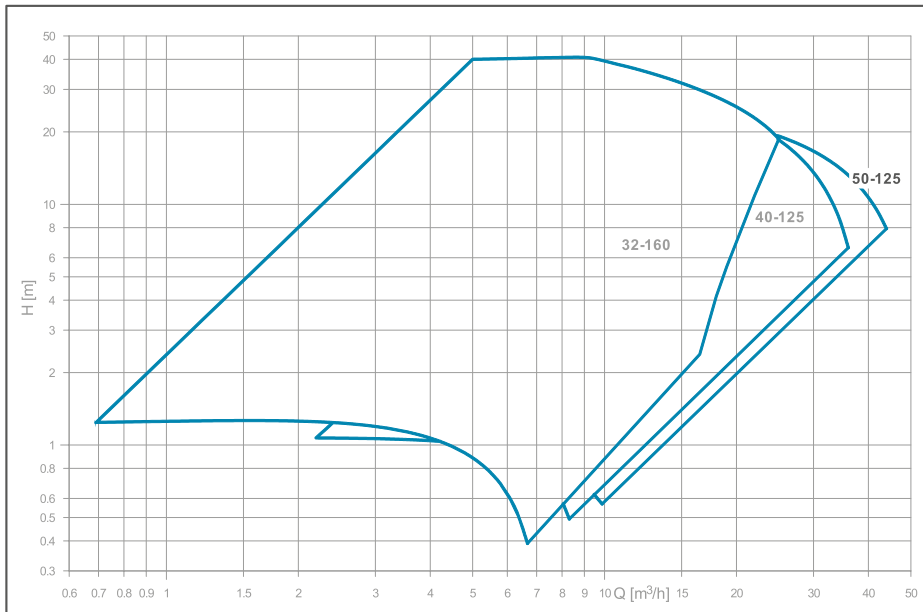
Motor

IE 5 Effizienzniveau (IEC TS 60034-30-2:2016), Synchron-Elektromotor mit Permanentmagneten (TEFC), geschlossener Struktur, luftgekühlt. Isol.Kl.155 (F). Integrierter Überlastungsschutz und blockierter Rotor mit automatischer Rückstellung.

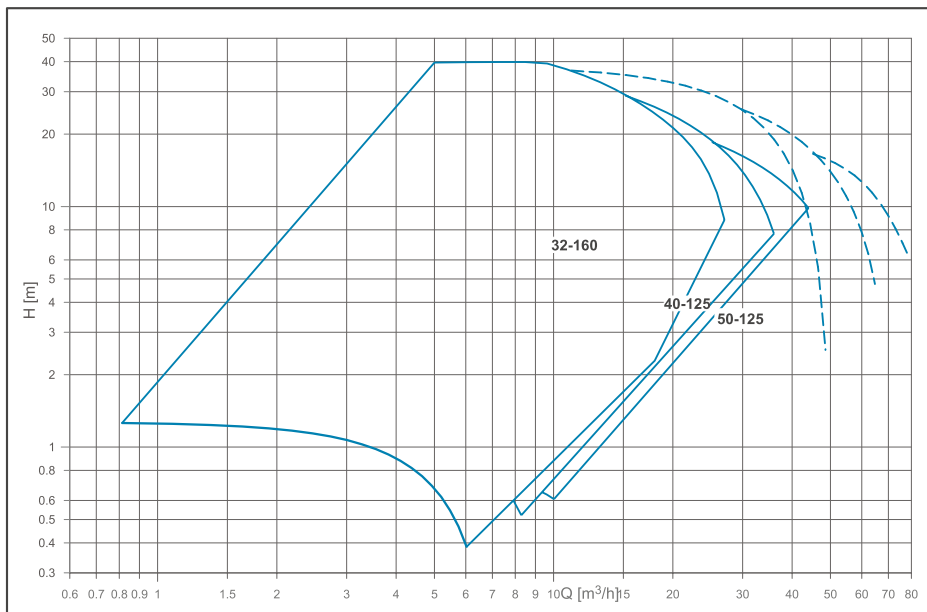
Preise Doppelpumpe auf Anfrage.

Kennfelder LNEE / LNTE

KENNFELDER e-LNEEE/e-LNESE



KENNFELDER e-LNTEE/e-LNTSE



3

Version LNEE E

(Verlängerte Welle, Lowara-Motor) geregelt,
Wechselstrom 1 x 230 V bei 0,37 - 1,5 kW



Pumpentyp Lowara	Einbaulänge (in mm)	Anschluss	Motorleistung (in KW)	Artikelnummer	Preis EUR
LNEE E 32-160/03/EP02CS4	320	DN 32	0,37	104635100	2476,00
LNEE E 32-160/05/EP02CS4			0,55	104635110	2683,00
LNEE E 32-160/07/EP02CS4			0,75	104634800	2901,00
LNEE E 32-160/15/EP02CS4			1,50	104634810	3182,00
LNEE E 40-125/03/EP02CS4		DN 40	0,37	104633990	2504,00
LNEE E 40-125/05/EP02CS4			0,55	104634000	2810,00
LNEE E 40-125/11/EP02CS4			1,10	104634010	3091,00
LNEE E 40-125/15/EP02CS4			1,50	104634020	3207,00
LNEE E 50-125/05/EP02CS4	340	DN 50	0,55	104634030	3052,00
LNEE E 50-125/11/EP02CS4			1,10	104634040	3290,00
LNEE E 50-125/15/EP02CS4			1,50	104634050	3400,00

3

Version LNEE E

(Verlängerte Welle, Lowara-Motor) geregelt,
Drehstrom 3 x 230/400 V bei 0,37 - 1,5 kW bzw. 3 x 400 V bei 2,2kw

Pumpentyp Lowara	Einbaulänge (in mm)	Anschluss	Motorleistung (in KW)	Artikelnummer	Preis EUR
LNEE E 32-160/03/EP05CS4	320	DN 32	0,37	104635320	2879,00
LNEE E 32-160/05/EP05CS4			0,55	104635330	3086,00
LNEE E 32-160/07/EP05CS4			0,75	104634900	3335,00
LNEE E 32-160/15/EP05CS4			1,50	104634910	3658,00
LNEE E 32-160/22/EP04CS4			2,20	104634920	3864,00
LNEE E 40-125/03/EP05CS4		DN 40	0,37	104635380	2879,00
LNEE E 40-125/05/EP05CS4			0,55	104634400	3232,00
LNEE E 40-125/11/EP05CS4			1,10	104634410	3556,00
LNEE E 40-125/15/EP05CS4			1,50	104634420	3688,00
LNEE E 40-125/22/EP04CS4			2,20	104634430	3963,00
LNEE E 50-125/05/EP05CS4	340	DN 50	0,55	104635420	3510,00
LNEE E 50-125/11/EP05CS4			1,10	104634460	3784,00
LNEE E 50-125/15/EP05CS4			1,50	104634470	3910,00
LNEE E 50-125/22/EP04CS4			2,20	104634480	4071,00

Version LNES E

(Steckwelle, Lowara-Motor) geregelt,
Wechselstrom 1 x 230 V bei 0,37 - 1,5 kW



3

Pumpentyp Lowara	Einbaulänge (in mm)	Anschluss	Motorleistung (in KW)	Artikelnummer	Preis EUR
LNES E 32-160/03/EP02CS4	320	DN 32	0,37	104635150	2699,00
LNES E 32-160/05/EP02CS4			0,55	104635160	2925,00
LNES E 32-160/07/EP02CS4			0,75	104634820	3161,00
LNES E 32-160/15/EP02CS4			1,50	104634830	3468,00
LNES E 40-125/03/EP02CS4		DN 40	0,37	104634080	2729,00
LNES E 40-125/05/EP02CS4			0,55	104634090	3064,00
LNES E 40-125/11/EP02CS4			1,10	104634100	3370,00
LNES E 40-125/15/EP02CS4			1,50	104634110	3497,00
LNES E 50-125/05/EP02CS4	340	DN 50	0,55	104634130	3327,00
LNES E 50-125/11/EP02CS4			1,10	104634140	3587,00
LNES E 50-125/15/EP02CS4			1,50	104634150	3707,00

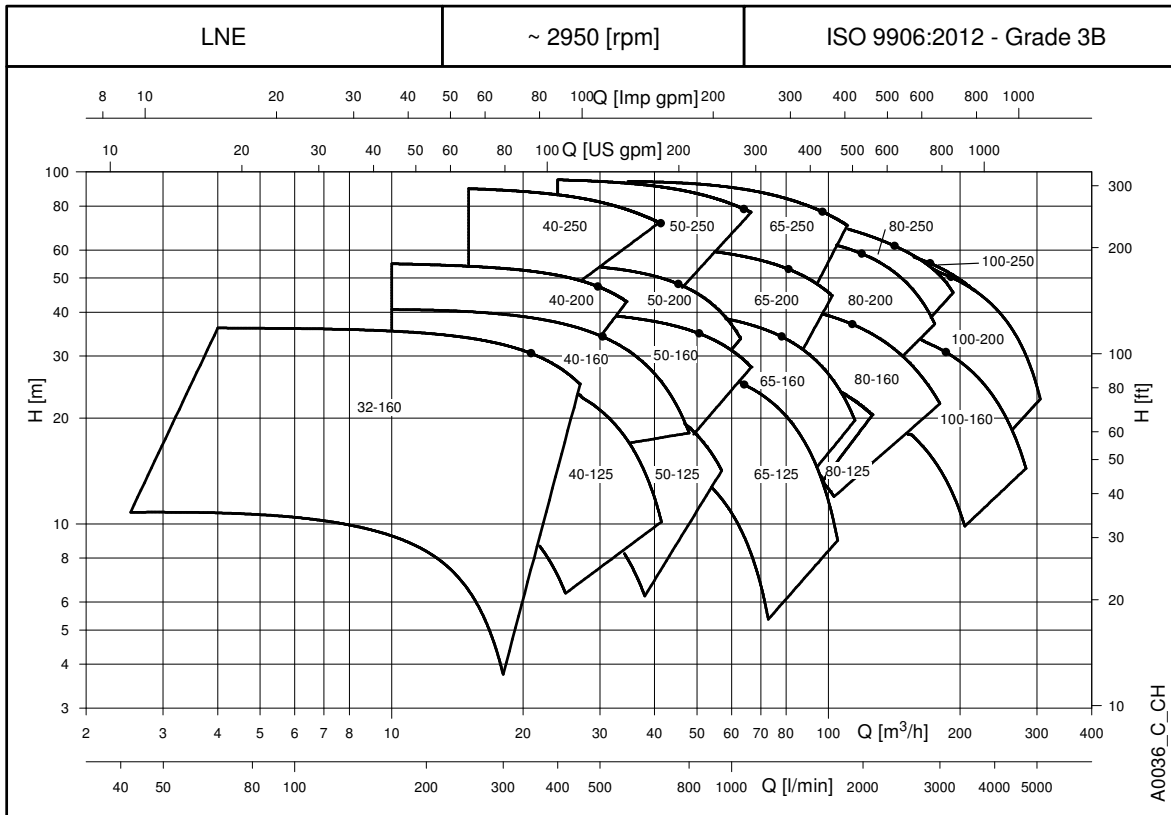
Version LNES E

(Steckwelle, Lowara-Motor) geregelt,
Drehstrom 3 x 230/400 V bei 0,37 - 1,5 kW bzw. 3 x 400 V bei 2,2 kW

Pumpentyp Lowara	Einbaulänge (in mm)	Anschluss	Motorleistung (in KW)	Artikelnummer	Preis EUR
LNES E 32-160/03/EP05CS4	320	DN 32	0,37	104635300	3103,00
LNES E 32-160/05/EP05CS4			0,55	104635310	3363,00
LNES E 32-160/07/EP05CS4			0,75	104634930	3635,00
LNES E 32-160/15/EP05CS4			1,50	104634940	3987,00
LNES E 32-160/22/EP04CS4			2,20	104634950	4211,00
LNES E 40-125/03/EP05CS4		DN 40	0,37	104635390	3138,00
LNES E 40-125/07/EP05CS4			0,55	104634510	3524,00
LNES E 40-125/11/EP05CS4			1,10	104634520	3875,00
LNES E 40-125/15/EP05CS4			1,50	104634530	4021,00
LNES E 40-125/22/EP04CS4			2,20	104634540	4321,00
LNES E 50-125/05/EP05CS4	340	DN 50	0,55	104635430	3827,00
LNES E 50-125/11/EP05CS4			1,10	104634560	4125,00
LNES E 50-125/15/EP05CS4			1,50	104634570	4262,00
LNES E 50-125/22/EP04CS4			2,20	104634580	4439,00

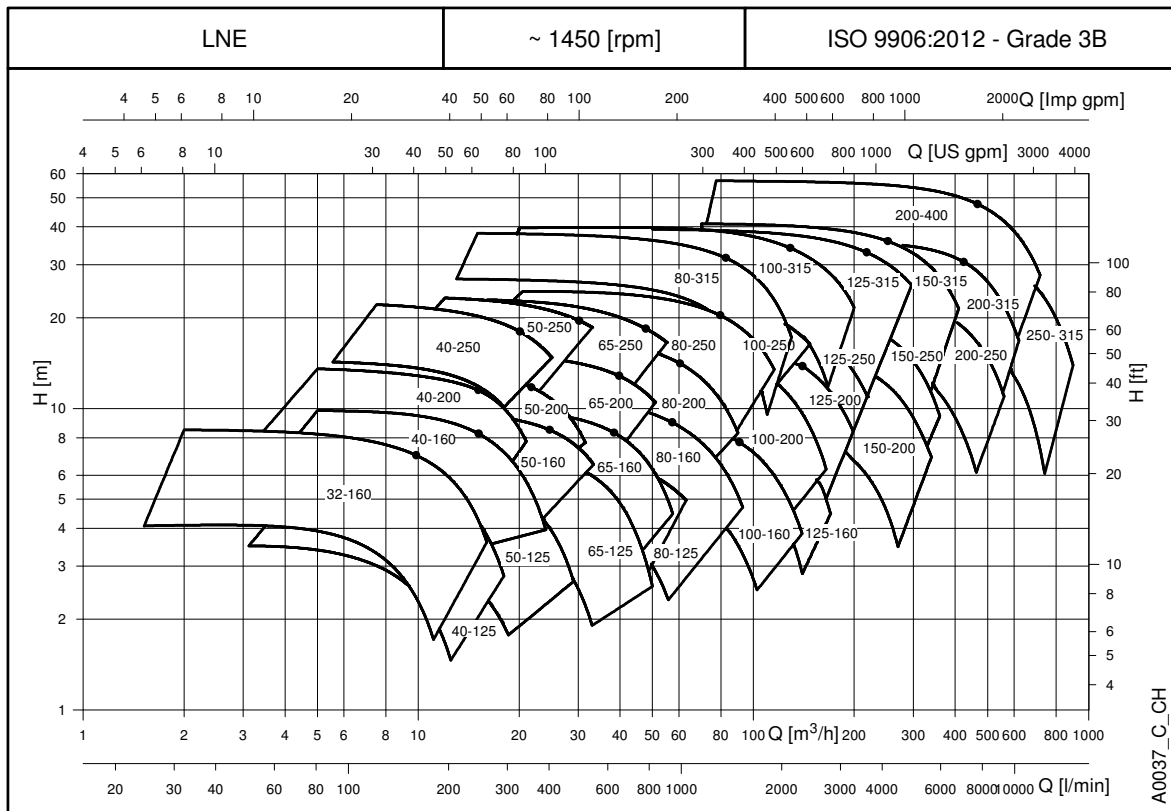
Kennfelder LNE

Baureihe e-LNE
Kennfelder bei 50 Hz, 2-polig



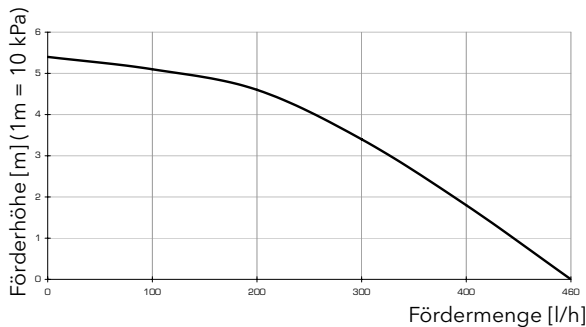
Alle Pumpen auf Anfrage!

Kennfelder bei 50 Hz, 4-polig



Kondensatpumpe TP1

Die Kondensatpumpe TP1 ist eine Hebeanlage, die überall dort eingesetzt werden kann, wo eine Kondensatentsorgung nicht über natürliches Gefälle möglich ist. Einsatz bei Gas- und Ölbrennwertkesseln, Klimaanlage, Kühlschränken, -truhen und -vitrinen, Luftentfeuchtern und Verdampfern etc.



Technische Daten

Versorgungsspannung	100 - 240 V
Anschlussleistung P1	25 Watt
Stromaufnahme	0,2 - 0,1 A
Schutzart	IP 44 / Class F
Säurebeständigkeit	pH2 oder höher Kugelmotor mit hocheffizienter ECM-Technologie
Max. Förderhöhe	54 kPa
Max. Förderleistung	460 l/h
Schalldruckpegel (L _w)	46 [dB(A)]
Max. Medientemperatur	+ 60°C
Min. Umgebungstemperatur	nicht gefrierend
Potentialfreier Kontakt	Öffner, Schaltleistung 250 VA
Tankvolumen	0,7 l (Nutzvolumen 0,5 l)
Verpackungsmaße	215 x 215 x 180 mm
Verpackungsgewicht	1,6 kg

*Neutralisationspflicht nach ATV-DVWK-A 251

(aktuelle Ausgabe vom August 2003)

Nennwärmeleistung	Neutralisation von Feuerungsanlagen und Motoren ohne Katalysator ist erforderlich bei:		
	Gas	Heizöl EL DIN 51503-1 schwefelarm	Heizöl EL DIN 51603-1 Standard
< 25 kW	Nein ¹⁾²⁾	Nein ¹⁾²⁾	Ja
25 - 200 kW	Nein ¹⁾²⁾³⁾	Nein ¹⁾²⁾³⁾	Ja
> 200 kW	Ja	Ja	Ja

Einschränkungen: Eine Neutralisation ist dennoch erforderlich
 1) bei Ableitung des häuslichen Abwassers in Kleinkläranlagen
 2) bei Gebäuden und Grundstücken, deren Entwässerungsleitungen die Materialanforderungen nach Abschnitt 5.3 nicht erfüllen
 3) bei Gebäuden, die die Bedingungen der ausreichenden Vermischung nach Abschnitt 4.1.1 nicht erfüllen

4



Kondensathebeanlage TP1

Automatische Kondensat-Hebeanlage mit integrierter hocheffizienter, wellenloser und geräuscharmer Permanentmagnet-Kugelmotorpumpe. Sammelbehälter 0,5 l, Druckschlauch 6 m mit Rückflußverhinderer, LED-Betriebs- und Fehleranzeige, Clipadapter für Wandmontage inkl. Befestigungsmaterial, Montage- und Bedienungsanleitung, Einzelverpackung.

Typ Lowara	Beschreibung	Artikelnummer	Preis EUR
TP 1	Steckerfertige Kondensathebeanlage inkl. Zubehör	LH2600001	263,00

Einzel- und Ersatzteile:

Typ Lowara	Beschreibung	Artikelnummer	Preis EUR
Clip	Clip-Adapter für Wandmontage der TP 1	LH2600900	9,00
NRV	Rückflussverhinderer mit Schlauchtülle	LH2600901	8,10
PH6	Druckschlauch 14 x 2mm, Länge 6m	LH2600902	19,00
Adapter TP 1	Einsteckadapter für Kondensatzulauf Durchmesser 24 mm, für Zuführschläuche Durchmesser 18, 32, 40 mm	LH2600903	34,00
Schwimmer	Bestehend aus Schwimmer und Sicherungsring	LH2600904/	35,00

Kreiselpumpen

Selbstansaugende horizontale Kreiselpumpen Lowara BGM Garden sind für die Förderung von reinen oder leicht verunreinigten Medien wie auch für Trinkwasser geeignet.

Die Baureihe Lowara BGM Garden ist ausgestattet mit einem 3 Meter langen Anschlusskabel inkl. Schukostecker, einem Tragegriff sowie einem EIN/AUS-Schalter.

Anwendung

- Gartenbewässerung
- Wasserförderung in der Haustechnik
- Kleinere Bewässerungsanlagen
- Waschanlagen
- Umfüllen von Tanks etc.

Technische Daten

- Förderleistung bis 4,2 m³/h
- Förderhöhe bis 46 m
- Max. Betriebsdruck 8 bar
- Für Dauerbetrieb geeignet
- Max. Temperatur des Fördermediums +40 °C
- Isolationsklasse F
- Schutzart IP 55
- Überlastungsschutz mit eingebauter automatischer Rückstellung



Lowara BGM Garden selbstansaugende Ejektorpumpe

Mit Wechselstrommotor 1 x 220-240 V, 50Hz, IP 55, / F, mit 3 m Anschlusskabel (H07RN-F) mit Schukostecker, Tragegriff, Ein-/Aus-Schalter, Anschluss Saugstutzen 1 1/4" und Druckstutzen 1"

Weitere Modelle und Typen auf Anfrage!

Typ Lowara	Max. Förderhöhe (in m)	Max. Fördermenge (in m ³ /h)	Motorleistung	Gewicht (in kg)	Artikelnummer	Preis EUR
BGM 3/A Garden	31,00	3,00	0,37	11,00	107320200	362,00
BGM 5/A Garden	36,00	3,60	0,55	13,00	107320210	425,00
BGM 7/A Garden	38,00		0,75	14,00	107320220	577,00
BGM 11/A Garden	46,00	4,20	1,10	17,00	107320240	722,00

Weitere Pumpenmodelle und Preise auf Anfrage und deren Anwendungen:

- Wasserversorgung
- Druckerhöhung
- Feuerlöschanlagen
- Kühlwasser
- Waschanlagen
- Prozessmedien
- Kondensatförderung



Normalsaugende mehrstufige vertikale Kreiselpumpen Lowara e-SV

- Fördermenge: bis zu 160 m³/h
- Förderhöhe: bis zu 330 m
- Maximaler Betriebsdruck: 40 bar
- Temperatur des Fördermediums: von -30 °C zu 120 °C, Hochtemperaturlösungen bis +150°C und +180°C



Normalsaugende einstufige Lowara e-NSC Wassernormpumpen nach EN 733

- Fördermenge bis: 2.200 m³/h
- Förderhöhe bis: 160 m
- Betriebsdruck: PN16
- Mediumtemperatur: -25°C bis +140°C
- Erweiterte Temperaturversion: -40°C bis +180°C

Tauchmotorpumpen Scuba 5"

FÜR 6" BRUNNEN UND ZISTERNEN

TROCKENE AUFSTELLUNG AUSSERHALB ODER EINGETAUCHT

5" Scuba

Mehrstufige Unterwasserpumpe in Blockausführung

Trinkwasserzulassung

WRAS zertifiziert

Anwendung

- Wasserversorgung aus Vorlaufbehältern Zisternen, Sammel tanks, 6"-Brunnen und Wasserläufen
- Beregnungsanlagen, Springbrunnen
- Druckerhöhung mit direkt im Wassertank getauchter Pumpe, um Ansaug- und Lärmprobleme zu vermeiden.
- Regenwassernutzung, Autowaschsysteme, etc.



Technische Daten

Fördermenge: bis 11 m³/h bei 2850 Umdrehungen/min., Förderhöhe bis 100 m, Motorleistung 0,5-2,2 KW, Anschluss Wechselstrom 220-240 V 50 Hz, 2-polig. Drehzahl 2850 U/min.

Außendurchmesser max: 128 mm, Eintauchtiefe max 17 m, Zul. Sandanteil max. 25g/m³.

Korngröße max: 1SC bis 1 mm ab 3 SC 2 mm, Temp. Max. 40 Grad Cels. Isolationsklasse F, Schutzart IP 68, Überlastungsschutz mit automatischer Rückstellung, Anschluss druckseitig 1 1/4", Horizontalbetrieb möglich.

Vorteile

- Schwimmerschalter und Motorkabel mit Steckverbinder (austausch- und nachrüstbar)
- Kompakte mantelgekühlte Unterwasserpumpe
- Laufräder in trinkwasserzugelassenem Kunststoff, alle medienberührten Teile Edelstahl
- Pumpenkopf aus Edelstahlguß mit zentrischer Aufhängeöse
- Trockenaufstellung und schwimmende Entnahme möglich
- Doppelt wirkendes Wellendichtungssystem mit Ölkammer.
- Eingebauter Kondensator und Überlastschutz
- Einfache Installation
- Geräuscharm

Ausführungen in Drehstrom, sowie ohne Schwimmerschalter auf Anfrage!



SCUBA - mehrstufige 5" Unterwasserpumpe mit Bodenabsaugung

Version getaucht mit 20m Anschlusskabel H07RN-F und Schukostecker, integriertem Kondensator, Motorschutzschalter, Wechselstrommotor 1 x 220-240 V, 50 Hz, IP 68/F und Schwimmerschalter



Typ Lowara	Max. Förderhöhe (in m)	Max. Fördermenge (in 3/h)	Motorleistung (in KW)	Gewicht (in kg)	Artikelnummer	Preis EUR
1 SC6/05C G L20 DE	57,00	2,40	0,55	14,00	107700040	884,00
1 SC7/07C G L20 DE	70,00		0,75	17,00	107700045	947,00
1 SC9/09C G L20 DE	88,00		0,90	17,00	107700050	991,00
3 SC4/05C G L20 DE	41,00	4,20	0,55	14,00	107700230	827,00
3 SC5/07C G L20 DE	51,00		0,75	16,00	107700235	891,00
3 SC7/09C G L20 DE	69,00		0,90	18,00	107700240	952,00
3 SC8/11C G L20 DE	76,00		1,10	19,00	107700250	1038,00
3 SC9/15C G L20 DE	88,00		1,50	22,00	107700260	1101,00
5 SC3/05C G L20 DE	30,00	7,20	0,55	14,00	107700500	910,00
5 SC4/07C G L20 DE	39,00		0,75	17,00	107700505	942,00
5 SC5/09C G L20 DE	49,00		0,90	17,00	107700510	973,00
5 SC6/11C G L20 DE	58,00		1,10	17,00	107700520	1006,00
5 SC8/15C G L20 DE	77,00		1,50	21,00	107700530	1038,00
8 SC2/05C G L20 DE	18,00	10,80	0,55	14,00	107700770	1059,00
8 SC3/09C G L20 DE	28,00		0,90	16,00	107700780	1120,00
8 SC6/15C G L20 DE	56,00		1,50	20,00	107700800	1294,00

Ausführungen mit beigelegtem Schaltgerät QSM (mit Kondensator und Ein/Aus-Schalter), Drehstromausführungen, sowie Ausrüstungen ohne Schwimmerschalter auf Anfrage!

SCUBA DRY - mehrstufige 5" Oberflächen- und Unterwasserpumpe

Mit 5m Anschlusskabel H07RN-F und Schukostecker, integriertem Kondensator, Motorschutzschalter, Wechselstrommotor 1 x 220-240 V, 50 Hz, IP 68/F, ohne Schwimmerschalter.
Drehstromversionen, andere Kabellängen und Steuerungen auf Anfrage.

5

Typ Lowara	Max. Förderhöhe (in m)	Max. Fördermenge (in 3/h)	Motorleistung (in KW)	Gewicht (in kg)	Artikelnummer	Preis EUR
1 SCD6/05/5C L05DE	57,00	2,40	0,55	15,00	107710010	1063,00
1 SCD7/07/5C L05 DE	70,00		0,75	17,00	107710015	1126,00
1 SCD9/09/5C L05 DE	88,00		0,90	17,00	107710020	1171,00
3 SCD4/05/5C L05 DE	41,00	4,20	0,55	15,00	107710180	1008,00
3 SCD5/07/5C L05 DE	51,00		0,75	17,00	107710185	1070,00
3 SCD7/09/5C L05 DE	69,00		0,90	17,00	107710190	1132,00
3 SCD8/11/5C L05 DE	76,00		1,10	19,00	107710200	1218,00
3 SCD9/15/5C L05 DE	88,00		1,50	22,00	107710210	1281,00
5 SCD3/05/5C L05 DE	30,00	7,20	0,55	14,00	107710450	1090,00
5 SCD4/07/5C L05 DE	39,00		0,75	17,00	107710455	1121,00
5 SCD5/09/5C L05 DE	49,00		0,90	17,00	107710460	1152,00
5 SCD6/11/5C L05 DE	58,00		1,10	19,00	107710470	1186,00
5 SCD8/15/5C L05 DE	77,00		1,50	22,00	107710480	1218,00
8 SCD2/05/5C L05 DE	18,00	10,80	0,55	15,00	107710720	1238,00
8 SCD3/09/5C L05 DE	28,00		0,90	17,00	107710730	1300,00
8 SCD6/15/5C L05 DE	56,00		1,50	22,00	107710750	1473,00
Mit 20m Anschlusskabel H07RN-F und Schukostecker, integriertem Kondensator, Motorschutzschalter, Wechselstrommotor 1 x 220-240 V, 50 Hz, IP 68/F mit Schwimmerschalter						
1 SCDS6/05/5C G L20 DE	57,00	2,40	0,55	18,00	107720040	1204,00
1 SCDS7/07/5C G L20 DE	70,00		0,75	21,00	107720045	1268,00
1 SCDS9/09/5C G L20 DE	88,00		0,90	22,00	107720050	1313,00
3 SCDS4/05/5C G L20 DE	41,00	4,20	0,55	18,00	107720230	1149,00
3 SCDS5/07/5C G L20 DE	51,00		0,75	21,00	107720235	1212,00
3 SCDS7/09/5C G L20 DE	69,00		0,90	21,00	107720240	1273,00
3 SCDS8/11/5C G L20 DE	76,00		1,10	22,00	107720250	1360,00
3 SCDS9/15/5C G L20 DE	88,00		1,50	25,00	107720260	1422,00
5 SCDS3/05/5C G L20 DE	30,00	7,20	0,55	17,00	107720500	1230,00
5 SCDS4/07/5C G L20 DE	39,00		0,75	20,00	107720505	1262,00
5 SCDS5/09/5C G L20 DE	49,00		0,90	20,00	107720510	1294,00
5 SCDS6/11/5C G L20 DE	58,00		1,10	22,00	107720520	1327,00
5 SCDS8/15/5C G L20 DE	77,00		1,50	25,00	107720530	1360,00
8 SCDS2/05/5C G L20 DE	18,00	10,80	0,55	17,00	107720770	1378,00
8 SCDS3/09/5C G L20 DE	28,00		0,90	20,00	107720780	1441,00
8 SCDS6/15/5C G L20 DE	56,00		1,50	25,00	107720800	1614,00

Kleindruckerhöhungsanlagen mit BGM

Für die **Wasser- und Eigenwasserversorgung (nicht öffentliches Netz, Pumpe selbstansaugend)**, kleinere Bewässerungsanlagen, Regenwasserversorgung, Gartenbewässerung und für Waschanlagen



Lowara BGM Block Unit

Hauswasserwerk in Wechselstrom auf horizontal liegendem Membranausdehnungsgefäß, montiert mit Pumpe, Druckschalter, Manometer, Verteilerstück und 24 Liter/8 bar MAG, Standardausführung mit Messing- und Stahlteilen.

Anschluss druckseitig 1" IG
Anschluss saugseitig 1 1/4" IG

Typ Lowara	Max. Förderhöhe (in m)	Max. Fördermenge (in m ³ /h)	Motorleistung	Gewicht (in kg)	Artikelnummer	Preis EUR
BGM 3/A Block Unit	31,00	3,00	0,37	22,00	107261000	799,00
BGM 5/A Block Unit	36,00	3,60	0,55		107261010	819,00
BGM 7/A Block Unit	38,00		0,75		107261020	841,00
BGM 11/A Block Unit	46,00	4,20	1,10	25,00	107261040	1027,00

Weitere Modelle und Typen auf Anfrage!



Lowara ResiBoost BGM

Steckerfertige Kleindruckerhöhungsanlage, bestehend aus je einer Pumpe Typ BG und einer ResiBoost-Drehzahlregelung, Trockenlaufschutz, LED-Bedienpanel und Zusatzfunktionen.

Typ Lowara	Max. Förderhöhe (in m)	Max. Fördermenge (in m ³ /h)	Motorleistung	Gewicht (in kg)	Artikelnummer	Preis EUR
Resiboost mit BGM in Wechselstrom, wassergekühlt						
RESIBOOST MMW09DE/BGM 3	31,00	3,00	0,37	14,00	1005602266	1433,00
RESIBOOST MMW09DE/BGM 5	36,00	3,60	0,55	15,00	1005602267	1497,00
RESIBOOST MMW09DE/BGM 7	37,00		0,75	16,00	1005602268	1421,00
RESIBOOST MMW09DE/BGM 9	41,00	3,90	0,90	16,00	1005602269	1518,00
RESIBOOST MMW09DE/BGM 11	46,00	4,20	1,10	20,00	1005602270	1585,00

Ausführungen in Drehstrom, weitere Modelle und Typen auf Anfrage !

Kleindruckerhöhungsanlagen mit e-HM



Lowara ResiBoost e-HM

Steckerfertige Kleindruckerhöhungsanlagen **zum Anschluss ans öffentliche Wasserversorgungsnetz** bestehend aus je einer hocheffizienten, horizontalen Mehrstufenpumpe Typ e-HM mit IE3-Motor, Pumpengehäuse in Edelstahl AISI 304 oder 314, Laufräder in Noryl, AISI 304 oder AISI 316 und einer ResiBoost-Drehzahlregelung, Trockenlaufschutz, LED-Bedienpanel und Zusatzfunktionen.

Anschlüsse saugseitig 1 1/4" AG
 Anschlüsse druckseitig 1" AG (e-HM 1-3)
 Anschlüsse druckseitig 1 1/4" AG (e-HM 5-10)

Typ Lowara	Max. Förderhöhe (in m)	Max. Fördermenge (in m ³ /h)	Motorleistung	Gewicht (in kg)	Artikelnummer	Preis EUR
ResiBoost mit 1HM in Wechselstrom, wassergekühlt						
ResiBoost MMW09DE/1HM03P05	33,60	2,40	0,50	10,00	1005602001	1496,00
ResiBoost MMW09DE/1HM04P05	44,00				1005602002	1531,00
ResiBoost MMW09DE/1HM05P05	54,00		11,00	1005602003	1583,00	
ResiBoost MMW09DE/1HM06P07	67,10		0,75	12,00	1005602004	1570,00
ResiBoost mit 3HM in Wechselstrom, wassergekühlt						
ResiBoost MMW09DE/3HM03P05	34,80	4,20	0,50	10,00	1005602006	1546,00
ResiBoost MMW09DE/3HM04P05	45,50				1005602007	1497,00
ResiBoost MMW09DE/3HM05P07	58,40		0,75	13,00	1005602008	1587,00
ResiBoost MMW09DE/3HM06P09	70,20		0,90	14,00	1005602009	1597,00
ResiBoost mit 5HM in Wechselstrom, wassergekühlt						
ResiBoost MMW09DE/5HM02P05	23,80	7,20	0,50	10,00	1005602010	1446,00
ResiBoost MMW09DE/5HM03P05	35,00				1005602011	1551,00
ResiBoost MMW09DE/5HM04P07	47,60		0,75	13,00	1005602012	1588,00
ResiBoost MMW09DE/5HM05P09	59,40		0,90	14,00	1005602013	1618,00
ResiBoost mit 10HM in Wechselstrom, wassergekühlt						
ResiBoost MMW09DE/10HM02P11	30,60	14,00	1,10	19,00	1005602015	1801,00
ResiBoost MMW09DE/10HM03P15	45,60		1,50	20,00	1005602016	1873,00

Ausführungen in Drehstrom, weitere Modelle und Typen auf Anfrage!

Druckerhöhungsanlagen

für die Haustechnik

Einzelanlage, Pumpe horizontal über FU drehzahl geregelt



Für die Wasser- und Eigenwasserversorgung in der Haustechnik, kleinere Bewässerungsanlagen, Gartenbewässerung und für Waschanlagen. Gefertigt mit **DVGW**-zertifizierten Bauteilen.



Wasserversorgungsanlage bestehend aus einer mehrstufigen normalsaugenden **horizontalen** Kreiselpumpe HME mit **IES/IES2**-Permanentmagnetmotor und **eSM-Drive**-Regelsystem inklusive Anschlussmöglichkeit für Gebäudeleittechnik und weiteren Zusatzfunktionen. Membrandruckbehälter, Armaturen, Trockenlaufschutz über Förderschwelle möglich. Betriebsdruck max. 10 bar. Anlage betriebsfertig verdrahtet, werkseitig geprüft, sowie auf Wunsch bei Kundenangaben im Werk voreingestellt. Netzanschluss 1 x 208 - 230 V, 48 - 62 Hz, IP 55, Isol. Kl. F. Optional: Trockenlaufschutz über Druckschalter.

Typ Lowara	Max. Förderhöhe (in m)	Fördermenge (in m3/h)	Motorleistung	Artikelnummer	Preis EUR
DEA mit Pumpe 1 HME und Anschlüssen R 1" IG					
GTB 10 ESM 1HME05S03	45	0,4 - 2,4	0,37	DEB10E3P0105	3315,00
GTB 10 ESM 1HME08S05	72		0,55	DEB10E3P0108	3589,00
GTB 10 ESM 1HME11S07	99		0,75	DEB10E3P0111	3829,00
DEA mit Pumpe 3 HME und Anschlüssen R 1" IG					
GTB 10 ESM 3HME03S03	34	0,8 - 5,2	0,37	DEB10E3P0303	3451,00
GTB 10 ESM 3HME05S05	56		0,55	DEB10E3P0305	3612,00
GTB 10 ESM 3HME07S07	79		0,75	DEB10E3P0307	3871,00
GTB 10 ESM 3HME09S11	101		1,10	DEB10E3P0309	4696,00
DEA mit Pumpe 5 HME und Anschlüssen saugseitig 1 1/4" IG, druckseitig 1" IG					
GTB 10 ESM 5HME02S03	22	1,4 - 10	0,37	DEB10E3P0502	3384,00
GTB 10 ESM 5HME03S05	33		0,55	DEB10E3P0503	3434,00
GTB 10 ESM 5HME04S07	44		0,75	DEB10E3P0504	3444,00
GTB 10 ESM 5HME06S11	67		1,10	DEB10E3P0506	3892,00
GTB 10 ESM 5HME08S15	89		1,15	DEB10E3P0508	4152,00
DEA mit Pumpe 10 HME und Anschlüssen saugseitig 1 1/2" IG, druckseitig 1 1/4" IG					
GTB 10 ESM 10HME01S07	17	2,4 - 17	0,75	DEB10E3P1001	3818,00
GTB 10 ESM 10HME02S11	24		1,10	DEB10E3P1002	4076,00
GTB 10 ESM 10HME03S15	35		1,50	DEB10E3P1003	4355,00
DEA mit Pumpe 15 HME und Anschlüssen saugseitig 2" IG, druckseitig 1 1/2" IG					
GTB 10 ESM 15HME01S11	17	4,2 - 29	1,10	DEB10E3P1501	4276,00
GTB 10 ESM 15HME02S15	24		1,50	DEB10E3P1502	4494,00

Druckerhöhungsanlagen für die Haustechnik

Doppelanlage, Pumpen horizontal über FU drehzahleregelt



Wasserversorgungsanlage bestehend aus zwei mehrstufigen normalsaugenden **horizontalen** Kreiselpumpe HME mit **IE5/IES2**-Permanentmagnetmotor und **eSM-Drive**-Regelsystem inklusive Anschlussmöglichkeit für Gebäudeleittechnik und weiteren Zusatzfunktionen. Membrandruckbehälter, Armaturen Trockenlaufschutz über Förderschwelle möglich. Betriebsdruck max. 10 bar. Anlage betriebsfertig verdrahtet, werkseitig geprüft, sowie auf Wunsch bei Kundenangaben im Werk voreingestellt. Netzanschluss 1 x 208-230 V, 48-62 Hz, IP 55, Isol.Kl. F. Optional: Trockenlaufschutz über Druckschalter.

Typ Lowara	Max. Förderhöhe (in m)	Max. Fördermenge (in 3/h)	Motorleistung	Artikelnummer	Preis EUR
DEA mit 2 Pumpen 1 HME und Anschlüssen AG 2"					
GTB 20 ESM 1HME05S03	45	0,4 - 4,8	2 x 0,37	DEB20E3P0105	8996,00
GTB 20 ESM 1HME08S05	72		2 x 0,55	DEB20E3P0108	9875,00
GTB 20 ESM 1HME11S07	99		2 x 0,75	DEB20E3P0111	10490,00
DEA mit 2 Pumpen 3 HME und Anschlüssen AG 2"					
GTB 20 ESM 3HME03S03	34	0,8 - 10	2 x 0,37	DEB20E3P0303	9133,00
GTB 20 ESM 3HME05S05	56		2 x 0,55	DEB20E3P0305	9558,00
GTB 20 ESM 3HME07S07	79		2 x 0,75	DEB20E3P0307	9817,00
GTB 20 ESM 3HME09S11	101		2 x 1,10	DEB20E3P0309	10167,00
DEA mit 2 Pumpen 5 HME und Anschlüssen AG 2"					
GTB 20 ESM 5HME02S03	22	1,4 - 20	2 x 0,37	DEB20E3P0502	9094,00
GTB 20 ESM 5HME03S05	33		2 x 0,55	DEB20E3P0503	9133,00
GTB 20 ESM 5HME04S07	44		2 x 0,75	DEB20E3P0504	9814,00
GTB 20 ESM 5HME06S11	67		2 x 1,10	DEB20E3P0506	10633,00
GTB 20 ESM 5HME08S15	89		2 x 1,50	DEB20E3P0508	12097,00
DEA mit 2 Pumpen 10 HME und Anschlüssen AG 2"					
GTB 20 ESM 10HME01S07	17	2,4 - 34	2 x 0,75	DEB20E3P1001	10286,00
GTB 20 ESM 10HME02S11	24		2 x 1,10	DEB20E3P1002	11369,00
GTB 20 ESM 10HME03S15	35		2 x 1,50	DEB20E3P1003	12329,00
DEA mit 2 Pumpen 15 HME und Anschlüssen DN 80					
GTB 20 ESM 15HME01S11	17	4,2 - 58	2 x 1,10	DEB20E3P1501	14628,00
GTB 20 ESM 15HME02S15	24		2 x 1,50	DEB20E3P1502	15168,00

5

Druckerhöhungsanlagen für die Haustechnik

Einzelanlage, Pumpe vertikal über FU drehzahl geregelt



Für die Wasser- und Eigenwasserversorgung in der Haustechnik, kleinere Bewässerungsanlagen, Gartenbewässerung und für Waschanlagen. Gefertigt mit **DVGW**-zertifizierten Bauteilen.



Wasserversorgungsanlage bestehend aus einer mehrstufigen normalsaugenden **vertikalen** Kreiselpumpe SVE mit **IE5/IES2**-Permanentmagnetmotor und **eSM-Drive**-Regelsystem inklusive Anschlussmöglichkeit für Gebäudeleittechnik und weiteren Zusatzfunktionen. Membrandruckbehälter, Armaturen Trockenlaufschutz über Förderschwelle möglich. Betriebsdruck max. 10 bar. Anlage betriebsfertig verdrahtet, werkseitig geprüft, sowie auf Wunsch bei Kundenangaben im Werk voreingestellt. Netzanschluss 1 x 208-230 V, 48-62 Hz, IP 55, Isol.Kl. F. Optional: Trockenlaufschutz über Druckschalter.

Typ Lowara	Max. Förderhöhe (in m)	Fördermenge (in m3/h)	Motorleistung	Artikelnummer	Preis EUR
DEA mit Pumpe 1 SVE und Anschlüssen saugseitig Flansch DN 25, druckseitig 1" IG					
GTB 10 ESM 1SVE05F003	45	0,4-2,8	0,37	DEB10E3N0105	3706,00
GTB 10 ESM 1SVE08F005	72		0,55	DEB10E3N0108	3960,00
GTB 10 ESM 1SVE11F007	99		0,75	DEB10E3N0111	4181,00
DEA mit Pumpe 3 SVE und Anschlüssen saugseitig Flansch DN 25, druckseitig 1" IG					
GTB 10 ESM 3SVE03F003	34	0,8 - 5,2	0,37	DEB10E3N0303	3554,00
GTB 10 ESM 3SVE05F005	56		0,55	DEB10E3N0305	3830,00
GTB 10 ESM 3SVE07F007	79		0,75	DEB10E3N0307	3981,00
GTB 10 ESM 3SVE09F011	101		1,10	DEB10E3N0309	4349,00
DEA mit Pumpe 5 SVE und Anschlüssen saugseitig Flansch DN 32, druckseitig 1 1/4" IG					
GTB 10 ESM 5SVE02F003	22	1,4 - 10	0,37	DEB10E3N0502	3722,00
GTB 10 ESM 5SVE03F005	33		0,55	DEB10E3N0503	3801,00
GTB 10 ESM 5SVE04F007	44		0,75	DEB10E3N0504	3889,00
GTB 10 ESM 5SVE06F011	67		1,10	DEB10E3N0506	4302,00
GTB 10 ESM 5SVE08F015	89		1,50	DEB10E3N0508	4547,00
DEA mit Pumpe 10 SVE und Anschlüssen saugseitig Flansch DN 40, druckseitig 1 1/2" IG					
GTB 10 ESM 10SVE01F005	17	2,4 - 17	0,55	DEB10E3N1001	4351,00
GTB 10 ESM 10SVE02F007	24		0,75	DEB10E3N10021	4406,00
GTB 10 ESM 10SVE02F011	35		1,10	DEB10E3N10022	4588,00
GTB 10 ESM 10SVE03F015	52		1,50	DEB10E3N1003	4845,00
DEA mit Pumpe 15 SVE und Anschlüssen saugseitig Flansch DN 50, druckseitig 2" IG					
GTB 10 ESM 15SVE01F007	14	4,2 - 25	0,75	DEB10E3N15011	4800,00
GTB 10 ESM 15SVE01F011	20	4,2 - 29	1,10	DEB10E3N15012	4865,00
GTB 10 ESM 15SVE02F015	29		1,50	DEB10E3N1502	5149,00
DEA mit Pumpe 22 SVE und Anschlüssen saugseitig Flansch DN 50, druckseitig 2" IG					
GTB 10 ESM 22SVE01F007	14	10 - 25	0,75	DEB10E3N22011	4903,00
GTB 10 ESM 22SVE01F011	21	10 - 30	1,10	DEB10E3N22012	4987,00
GTB 10 ESM 22SVE02F015	31		1,50	DEB10E3N2202	5303,00

Druckerhöhungsanlagen für die Haustechnik

Doppelanlage, Pumpen vertikal über FU drehzahlregelt



Wasserversorgungsanlage bestehend aus zwei mehrstufigen normalsaugenden **vertikalen** Kreiselpumpen SVE mit **IE5/IE52**-Permanentmagnetmotor und **eSM-Drive**-Regelsystem inklusive Anschlussmöglichkeit für Gebäudeleittechnik und weiteren Zusatzfunktionen. Membrandruckbehälter, Armaturen Trockenlaufschutz über Förderschwelle möglich. Betriebsdruck max. 10 bar. Anlage betriebsfertig verdrahtet, werkseitig geprüft, sowie auf Wunsch bei Kundenangaben im Werk voreingestellt. Netzanschluss 1 x 208-230 V, 48-62 Hz, IP 55, Isol.Kl. F. Optional: Trockenlaufschutz über Druckschalter.

Typ Lowara	Max. Förderhöhe (in m)	Max. Fördermenge (in m ³ /h)	Motorleistung	Artikelnummer	Preis EUR
DEA mit 2 Pumpen 1 SVE und Anschlüssen AG 2"					
GTB 20 ESM 1SVE05F003	45	0,4 - 5,6	2 x 0,37	DEB20E3N0105	9470,00
GTB 20 ESM 1SVE08F005	72		2 x 0,55	DEB20E3N0108	10394,00
GTB 20 ESM 1SVE11F007	99		2 x 0,75	DEB20E3N0111	11041,00
DEA mit 2 Pumpen 3 SVE und Anschlüssen AG 2"					
GTB 20 ESM 3SVE03F003	34	0,8 - 10	2 x 0,37	DEB20E3N0303	9613,00
GTB 20 ESM 3SVE05F005	56		2 x 0,55	DEB20E3N0305	10061,00
GTB 20 ESM 3SVE07F007	79		2 x 0,75	DEB20E3N0307	10229,00
GTB 20 ESM 3SVE09F011	101		2 x 1,10	DEB20E3N0309	10704,00
DEA mit 2 Pumpen 5 SVE und Anschlüssen AG 2"					
GTB 20 ESM 5SVE02F003	22	1,4 - 20	2 x 0,37	DEB20E3N0502	9572,00
GTB 20 ESM 5SVE03F005	33		2 x 0,55	DEB20E3N0503	9613,00
GTB 20 ESM 5SVE04F007	44		2 x 0,75	DEB20E3N0504	10331,00
GTB 20 ESM 5SVE06F011	67		2 x 1,10	DEB20E3N0506	11191,00
GTB 20 ESM 5SVE08F015	89		2 x 1,50	DEB20E3N0508	12732,00
DEA mit 2 Pumpen 10 SVE und Anschlüssen AG 2"					
GTB 20 ESM 10SVE01F005	17	2,4 - 34	2 x 0,55	DEB20E3N1001	10828,00
GTB 20 ESM 10SVE02F007	24		2 x 0,75	DEB20E3N10021	11604,00
GTB 20 ESM 10SVE02F011	35		2 x 1,10	DEB20E3N10022	11969,00
GTB 20 ESM 10SVE03F015	52		2 x 1,50	DEB20E3N1003	12980,00
DEA mit 2 Pumpen 15 SVE und Anschlüssen DN 80					
GTB 20 ESM 15SVE01F007	14	4,2 - 50	2 x 0,75	DEB20E3N15011	15268,00
GTB 20 ESM 15SVE01F011	20	4,2 - 58	2 x 1,10	DEB20E3N15012	15396,00
GTB 20 ESM 15SVE02F015	29		2 x 1,50	DEB20E3N1502	15964,00
DEA mit 2 Pumpen 22 SVE und Anschlüssen DN 80					
GTB 20 ESM 22SVE01F007	14	10 - 50	2 x 0,75	DEB20E3N22011	15065,00
GTB 20 ESM 22SVE01F011	21	10 - 60	2 x 1,10	DEB20E3N22012	15230,00
GTB 20 ESM 22SVE02F015	30		2 x 1,50	DEB20E3N2202	15865,00

5

Druckerhöhungs- und Kompakt-trennanlagen

Druckerhöhungsanlagen Lowara GT sind erhältlich mit 1 bis 8 mehrstufigen Kreiselpumpen gem. DIN 1988/T5/EN/GVGW, mit einfacher Steuerung bis hin zur perfekten Drehzahlregelung aller Pumpen in der Anlage.

Anwendung

- hohe Gebäude
- Kommunen und Wasserzweckverbände
- weit verzweigte Leitungsnetze
- Industrieprozesse
- Beregnungsanlagen
- Springbrunnen
- Feuerlöschanlagen



Sonderanlagen, z. B. Integration der Feuerlöschpumpe auf Anfrage

Kompakttrennanlagen Lowara GTF zur hygienischen Trennung von Trink- und Löschwasser in kompakter Bauweise, mit vorinstallierten Einzelkomponenten, daher einfache und leichte Installation. Erhältlich als Einpumpen- (GTF 10) oder Zweipumpen- (GTF 20) Anlage.

Anwendung

- Erstinstallation
- Nachrüstung in vorhandene Löschwasseranlagen
- "Nass" zur Trennung der Lösch- und der Trinkwasserleitung

Druckerhöhungsanlagen Lowara GTB kompakte Anlagen mit automatischer Leistungsanpassung gem. DIN 1988 für die sichere und hygienisch zuverlässige Trink- und Brauchwasserversorgung.

Anwendung

- Trink- und Brauchwasserversorgung
- Druckerhöhung
- Speziell für die Haus- und Gebäudetechnik, sowie für Gewerbebetriebe

Preise auf Anfrage!



Trinkwasser-Desinfektion

Die Wedeco UV- Anlagen der Baureihen Aquada und Spektron

werden zur Trinkwasserdesinfektion in Privathäusern, Schulen, Bauernhöfen, Hotels und in Krankenhäusern eingesetzt. Darüber hinaus sind Anwendungen in Klimaanlage und in der Industrie für Prozesswasser möglich. Sie desinfizieren chemikalienfrei, ohne gefährliche Rückstände oder Nebenprodukte und sind absolut umweltfreundlich.

Preise auf Anfrage!



Aquada



Spektron
Innenansicht

Elektroheizungen Ersatzteile

Selbstverständlich erhalten Sie für die Vorgängermodelle der Elektroheizungen noch Ersatzteile:

Zubehör, Einzel- und Ersatzteile für Vorgängermodell SOS-Heizmobil EPE

Typ Lowara	Beschreibung	Artikelnummer	Preis EUR
ECO B VAR 00-1/000	Austauschmotor (ErP-Ready) für EH 2 KR, EHR2 KR EH mini sowie die Versionen U + W (hier ist bauseits eine Zeitschalthur vorzusehen)	60A1L1002	111,00
ATM1eco	Hocheffiziente Austauschpumpe für EP und EPR 6000/9000/12000/15000 (ohne Schalter/ Außenkondensator), Förderhöhe 4m 9-35 W	LH2400601	363,00
ATM3 HE	Hocheffiziente Austauschpumpe für EPR 6/9/12/15, sowie für EPM und EPE, Förderhöhe 4 m, 9-35 Watt	605300001	363,00
ATM6 eco	Hocheffiziente Austauschpumpe für EPR 6/9/12/15, sowie für EPM und EPE, Förderhöhe 6 m, 9-63 Watt	LH2400606	396,00
STBR	Schalteinsatz EPR Sicherheitstemperaturbegrenzer 105 Grad Cels. mit Kapillarfühlerelement	LH5500921	164,00
EPRH	Hauptplatine für EPR und EPRZ (für Gerät mit MAG) 3 LED an Oberseite	LH5500927	607,00
EPRWH	Hauptplatine für EPRW (für Wandgerät mit Haube) ohne LED (wg. Bedienpanel an Vorderseite)	LH5500928	620,00
EPEH	Platinensatz zu Heizmobil EPM/EPE zweiteilig, verbunden mit Flachbandkabel	LH5500931	427,00
DG 6	Membran-Druckausdehnungsgefäß 6 Liter korrosionsbeständig, Vordruck 0,75 bar	LH9500205	306,00
SV 2,5	Sicherheitsventil R 1/2", 2,5 bar	LH9500208	36,00
MA 2,5	Manometer 2,5 bar, R 3/8", Anschluss Axial	LH9500209	22,00
TH 14	Thermometer 0 - 100 Grad Cels. D = 50 mm Stummelhülse z. Stecken	LH9500215	23,10
AT	Anlegethermostat (Regelbereich 20-90 Grad Cels.) Einsatz bei Fußbodenheizung + WW-Bereitung	LH9500400	72,00
HR 13	Heizregister 13 KW (3+5+5) zu Heizmobil EPM 13 Bitte auch Dichtsatz bestellen!	LH9500524	759,00
Dichtsatz EPE	Dichtsatz zu EPM/EPE und EPR bestehend aus: 2 St. O-Ring zu Rohrmantel, 1 St. O-Ring zu Hezelement, 1 St. O-Ring zu Pumpe ATM 3	LH9500874	31,00

7

Ansprechpartner Service für alle Vorgängermodelle Elektroheizung EPR und SOS-Heizmobil EPE

Pumpentechnik und Elektro Pauli GmbH
 Herr Hermann Pauli
 Lindenstraße 35, Rappenhof
 D - 94104 Witzmannsberg
 Tel: (08504) 9546-0
 Fax: (08504) 9546-20
 E-Mail: info@pumpenpauli.de

Beimischer. Systemvorteile.

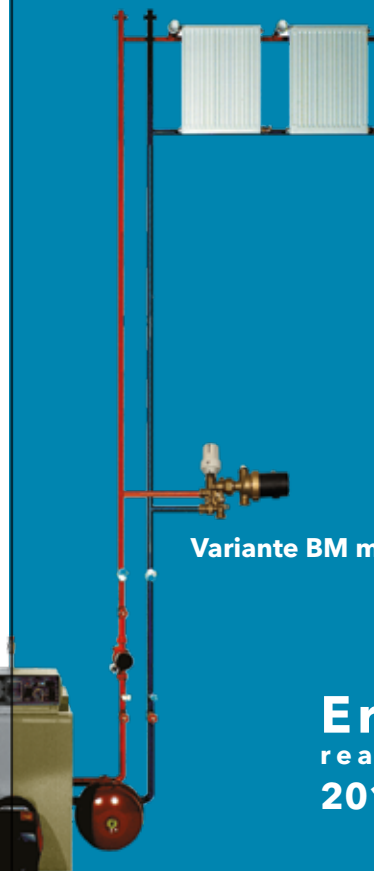
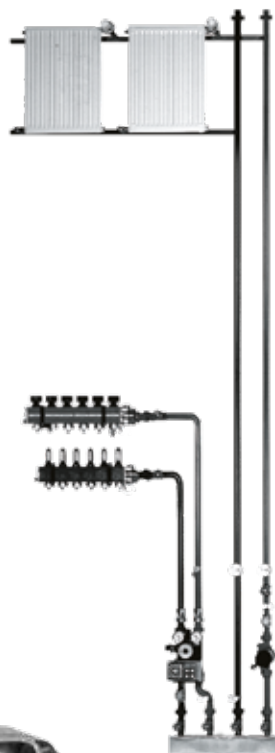
Systemvergleich

Links: Konventionelle Lösung

mit zweiter Steigleitung durch das komplette Gebäude, vom Kessel bis zu den Verteilern der Flächenheizung im Wohnbereich, und mit einem zusätzlichem Mischer am Kessel.

Rechts: Systemanbindung

ohne zweite Steigleitung und ohne Mischer am Kessel. Der Einbau direkt im Wohnbereich garantiert mehr Komfort durch individuelle Regelbarkeit jeder einzelnen Station. Aufwändige Umbaumaßnahmen für eine zweite Steigleitung durch das komplette Gebäude (z.B. bei nachträglichem Einbau) entfallen.



**ErP
ready
2015**

Schon heute die Hocheffizienz von Morgen: die neuen Lowara ecocirc® entsprechen bereits den Anforderungen der ErP-Directive für 2015

Beimischer BM mini

Beimischmodul für Einzelräume und kleine Flächen, Übertragungsleistung ca. 3 kW, für eine Heizfläche je nach Auslegung bis ca. 40 m², sehr kompakt, wahlweise auch im Unter- oder Aufputzschrank.



Beimischer BM mini für Flächenheizungen

Konstruktionsprinzip

Bei der Systemanbindung mit Beimischern wird die hohe Vorlauftemperatur des Radiatorkreises (z. B. 70°C) direkt im Wohnbereich auf das für die Flächenheizung erforderliche niedrigere Temperaturniveau (z. B. 45°C) heruntergemischt.

Durch den kompletten Wegfall des kostenintensiven zweiten Niedertemperatur-Verrohrungsnetzes vom Kessel zum Fußbodenheizungsverteiler ergeben sich deutliche Kostenvorteile. Zusätzlich zu dieser zweiten Steigleitung entfallen auch der Kesselverteiler und der Mischer für den Fußbodenkreis. Das System ist damit ideal für die Nachrüstung, die notwendigen Umbaumaßnahmen werden deutlich reduziert.

Anwendung

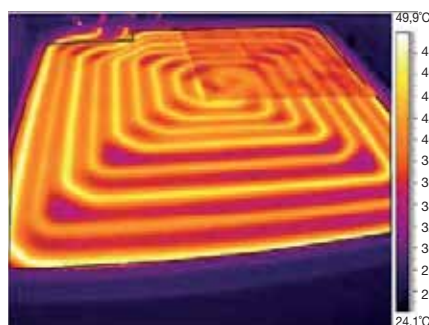
Für die Systemanbindung von kleinen Flächen und einzelnen Räumen empfiehlt sich das kompakte Beimischmodul **BM mini**. Durch die Steuerung des Vorlaufs ergibt sich eine angenehme, gleichmäßige Wärmeverteilung.

Das System der Beimischer ist für sauerstoffdichte Flächenheizungssysteme konzipiert. Sind diese nicht so beschaffen, empfehlen wir eine Systemtrennung über Wärmetauscher.

Vorteile

Die Beimischung direkt in der Wohnung ermöglicht die individuelle Regelbarkeit der Flächenheizung. Jede Wohnung kann sowohl in Abhängigkeit vom Fußbodenbelag, wie auch entsprechend den individuellen und zeitlichen Bedürfnissen geregelt werden. Jeder Wohnungsinhaber kann sich seinen optimalen Heizungskomfort einstellen.

Da keine zweite Niedertemperaturrohrleitung notwendig ist, kann eine Fußbodenheizung auch in Rohrleitungssystemen angeschlossen werden, welche die Heizkörper versorgen. Somit können Wohnungen oder einzelne Räume individuell mit Heizkörpern, Fußbodenheizung oder kombiniert ausgestattet werden.



Der Blick durch die Wärmekamera zeigt die gleichmäßige Wärmeverteilung einer kleinen Fußbodenheizungsfläche bei der Verwendung unseres Beimischers **BM mini**

ErP ready 2015
Schon heute die Hocheffizienz von Morgen: die neuen Lowara ecocirc® entsprechen bereits den Anforderungen der ErP-Directive für 2015

Beimischer BM mini

Beimischmodul für Einzelräume und kleine Flächen, Übertragungsleistung ca. 3 kW, für eine Heizfläche je nach Auslegung bis ca. 40 m², sehr kompakt, wahlweise auch im Unter- oder Aufputzschrank.



Beimischer BM mini

3 Ausführungen für unterschiedliche Anwendungen

Mit dem Beimisch-Set BM mini können Flächenheizungen (1-2 Heizkreise, bis ca. 40m²) direkt an einen Radiatorkreis angeschlossen und entsprechend der gewünschten Raum- oder Oberflächentemperatur geregelt werden. Die Flächenangabe 40 m² bezieht sich auf einen Rohrinnendurchmesser von mindestens 12 mm (z.B. Kunststoffrohr 16 x 2 mm oder Kupferrohr 15 x 1 mm); die maximale Rohrlänge pro Fußbodenheizkreis sollte dabei 80 m bei 10 Grad Temperaturspreizung nicht überschreiten. Alle Modelle mit integrierter Übertemperatursicherung und Spülhahn.

BM Mini RT (RT=Raumthermostat-Regelung)

Für Komfort-Raumtemperaturregelung über elektrischen Stellantrieb und bauseitigen Raumthermostat. Nicht empfehlenswert in Verbindung mit Heizkörper und Thermostatkopf im selben Raum; hier folgendes BM mini KR verwenden. Verdrahtung der Komponenten bauseits.

BM Mini KR (KR=Konstantregelung)

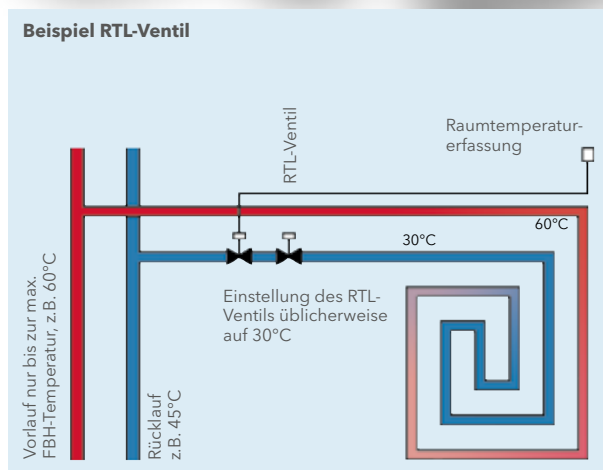
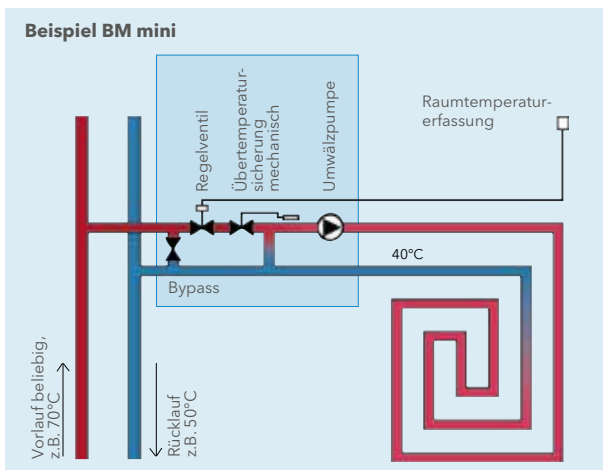
Anwendung zur Fußbodentemperierung z. B. Badezimmer mit zusätzlichem Heizkörper und Thermostatventil zur Schnellaufheizung, oder auch Anwendung in Wellnessbereichen zur individuellen Oberflächentemperierung unterschiedlicher Flächen und Bereiche. Komplett mit vorverdrahtetem Stellantrieb und Anlegethermostaten zur Einstellung der gewünschten Vorlauftemperaturnur um gleichmäßige Oberflächentemperaturen zu erreichen.

BM mini KF (KF=Kapillarfühler)

Einfache, vorinstallierte Raumtemperaturregelung ohne elektrische Hilfsenergie bestehend aus Thermostatkopf 5 - 49 Grad Cels. und Kapillarfühler Länge 5 m (Montageort z. B. Sockelleiste) Anwendung: Kleine Heizflächen in einem Raum ohne weitere Heizkörper mit Thermostatventil z. B. Dachgeschoßausbau, Wintergärten, oder ähnliche Anwendungen.



Systemvergleich



Beimischer BM mini Ausführung

Beimischmodul (Anschluss Eurokonus 3/4") inkl. hocheffizienter Kugelmotorpumpe mit Ein- /Ausschalter und stufenloser Leistungseinstellung, voreinstellbarem Thermostatventil, Halter für links- bzw. rechtsseitigen Anschluss, Vorlauf-Übertemperaturbegrenzung 55°C, einstellbarem Bypass für Anschluss an Einrohrsystem, Spülhahn, Handentlüftungsventil, Einstellschlüssel, Montagematerial, Montage- und Bedienungsanleitung



BM mini KF



BM mini RT



BM mini KR



Typ Lowara	Beschreibung	Artikelnummer	Preis EUR
BM mini KF	Grundmodul, Pumpe, Thermostatkopf KF mit Fernfühler. Einstellbereich 8-28 Grad Celsius, Frostfreifunktion	LH4900920/ Y0003	293,00
BM mini RT	Grundmodul, Pumpe, elektrischer Stellantrieb, für Raumtemperaturregelung über bauseitigen Raumthermostat	LH4900921/ Y0003	270,00
BM mini KR	Grundmodul, Pumpe, elektrischer Stellantrieb, Anlegethermostat; alle Komponenten vormontiert und fertig verdrahtet	LH4900922/ Y0003	343,00



Zubehör

DXG	Kleinverteilerset (2 St.Vor- und Rücklauf) zum Anschluss von 2 Fußbodenheizkreisen Anschluss Eurokonus G 3/4"	LH9500175	46,00
-----	--	-----------	-------

Ersatzteile BM mini und Regelungskomponenten

Typ	Beschreibung	Artikelnummer	Preis EUR
ECO B VAR 00-1/000	Hocheffizienter Austauschmotor für BM mini KF und RT	60A1L1002	111,00
A1-121 R	Austauschset für BM mini KR bestehend aus hocheffizientem Austauschmotor (ErP 2015 ready), Stellantrieb, Anlegethermostat und Hahnverlängerung.	LH9500289/Y0001	244,00
MTWZ-KF1	Thermostatkopf mit Kapillarfernfühler 5 m Einstellbereich 5 -49 Grad. Cels., Frostfreifunktion. Gew. M 28 x 1,5 mm, für BM mini KF	LH9500413	65,00
MTWZ-RT	Elektrischer Stellantrieb 230 V stromlos geschlossen inkl. Anschlusskabel 0,9 m. Gewinde M 28 x 1,5 mm	LH9500411	40,00
BM mini GM	Grundmodul ohne Pumpe inklusive Montagehalterung und Werkzeug zur Voreinstellung	LH4900929	126,00
Zubehörsatz BM mini GM	Einstellschlüssel und Montagematerial	LH4900929ACC1	19,80
AT	Anlegethermostat Einstellbereich 20 - 90 Grad Celsius	LH9500400	72,00

Regelung von Beimischern BM 1, 2, eco, Wärmetauschpumpen FP, sowie Elektroheizungen EPR

AR 1000 dig	Komplettset Außentemperaturregelung bestehend aus: Regelgerät AR 1000 R dig. Außenfühler AF dig, Vorlauf-Anlegefühler VF dig.(Nachfolgeregelung für LAING-Regler AR 10 , MR 10 , AR 1000 analog)	LH9500428D	745,00
Austausch- satz KR 10 für BM	Austauschset KR 10 bestehend aus: Thermostatkopf 20-55 Grad Cels., Anlegethermostet 20-90 Grad Cels. und 2 St. Messingstopfen M 10 x 1 zum Verschließen der alten Fühleröffnungen	LH5500005/Y0001	136,00
TEA	Thermoelektrischer Stellantrieb 230 V Stromlos geschlossen, Maße 55 x 44 mm Gewinde M 30 x 1,5 mm Anschlusskabel 1200 mm	LH9500402/	66,00
AT	Anlegethermostat Einstellbereich 20 - 90 Grad Celsius	LH9500400	72,00
KF	Thermostatkopf Konstanttemperatur 20-50 Grad. Cels. Mit Kapillar-Anlegefühler inkl. Befestigungsschiene zur Regelung von LAING FP- und FK-Wärmetauschpumpen	LH5500003	72,00
ZKL 6	Zonenklemmleiste Regelverteiler mit Pumpenabschaltfunktion und Anschluss für Heizkreise	LH9500434	100,00

Schmutzwasser-Tauchmotorpumpen DOC

Die Tauchmotorpumpen der Baureihe Lowara DOC für Schmutzwasser sind aus Edelstahl mit Noryl-Laufrad und für den Innen- und Außeneinsatz geeignet. Sie sind mit einem 10 m Anschlusskabel, integriertem Motorschutzschalter und Schukostecker ausgestattet.

Anwendung

- Kellertwässerung
- Sumpfwässerung
- Entleerung von Schächten und Zisternen
- Regenwassernutzung
- Bewässerung von Gärten mit Regenwasser und Bachläufen
- Schächte ab Durchmesser 210 mm



Dichtungssystem LAB-LIP SEAL SYSTEM

Der Elektromotor wird durch drei Lippendichtringe geschützt. Eine spezielle Laufradkonstruktion stellt sicher, dass im Fördermedium enthaltene Feststoffe sicher von der Dichtung ferngehalten werden.

Technische Daten

- Förderleistung bis zu 13,5 m³/h
- Förderhöhe bis zu 10,4 m
- Leistung von 0,25 kW bis zu 0,55 kW
- Motordrehzahl 2850 1/min
- Temperatur des Fördermediums bis zu 40 °C, Elastomere NBR
- Maximale Eintauchtiefe 5 m
- Isolationsklasse B, Schutzart IP 68
- Anschluss druckseitig 1 1/4"
- Durchgang Feststoffe max: 10 mm
- Vortex (VX) Ausführung: 20 mm
- Anschlusskabel H07RN-F

Typ Lowara	Laufrad	Motorleistung (in KW)	Fördermenge (in Qm/h)	Förderhöhe (in m)	Artikelnummer	Preis €/ St.
Ausführung Wechselstrom 1 x 230-240 V mit Schwimmerschalter						
DOC 3/A TÜV	Kanal	0,25	8,1	6,3	107540200	270,00
DOC 7/A TÜV					107540020XXXUAA	375,00
DOC 7 VX	Vortex	0,55	10,5	6,4	107540030XXXUAA	679,00
Ausführung Wechselstrom mit Schwimmerschalter und Flachabsaugung (3mm Restwassermenge)						
DOC3/A TÜV Flach	Kanal	0,25	8,1	6,3	107540200XXXNTW	270,00
Ausführung Wechselstrom ohne Schwimmerschalter						
DOC 3 SG/A	Kanal	0,25	8,1	6,3	107540100XXXUAA	270,00
DOC 7 SG/A					107540120XXXUAA	375,00
DOC 7 VX SG	Vortex	0,55	10,5	6,4	107540130XXXUAA	679,00
Ausführung Drehstrom 3 x 380-415 V ohne Schwimmerschalter						
DOC 7 T/A	Kanal	0,55	13,5	10,4	107540050XXXUAA	354,00
DOC 7 VX T	Vortex		10,5	6,4	107540060XXXUAA	630,00
Ausführung Wechselstrom 1 x 230-240 V mit vertikal fest montiertem Schwimmerschalter						
DOC 3/A GW	Kanal	0,25	8,1	6,3	107540300XXXUAA	270,00
DOC 7/A GW					107540320XXXUAA	375,00
DOC 7 VX/A GW	Vortex	0,55	10,5	6,4	107540340XXXUAA	618,00

Schmutzwasser-Tauchmotor pumpen DOMO

Die Schmutzwassertauchpumpen der Baureihe Lowara DOMO mit Schwimmerschalter und Vortex- oder Kanallauftrad sind aus Edelstahl 1.4301. Sie sind leistungsstark und robust und für den Innen- und Außeneinsatz geeignet. Die Lowara DOMO haben ein vormontiertes 10 m Anschlusskabel mit Schukostecker.

Anwendung

- Entwässerung und Abwasser für Wohnbereich
- Entleerung von Sammel tanks für Regenwasser, Sickerwasser oder Haushaltsabwässer z. B. aus Wasch- und Geschirrspülmaschinen
- Entleerung von Kellern, Garagen und Räumen bei Überflutung
- Springbrunnen



Lowara DOMO

Tauchmotorpumpen, Wechselstrommotor, 1 x 220 - 240 V, 50Hz, IP 68, mit eingebautem Thermoschutzschalter, 10 m Anschlusskabel (H07RN-F) mit Schukostecker, Schwimmerschalter.

Dichtungssystem DRIVELUB SEAL SYSTEM

Alle Modelle Lowara DOMO haben ein patentiertes Dichtungssystem (Drivelub Seal System) mit Gleitringdichtung Siliziumkarbid/Siliziumkarbid.

Ausführungen

Version DOMO mit Kanallauftrad
Version DOMO VX mit Vortexlauftrad (Medium mit Rückständen von faserigen Schwebstoffen)

Technische Daten

- Förderleistung bis zu 36,0 m³/h
- Förderhöhe bis zu 10,2 m
- Leistung von 0,55 -1,1 kW
- Temperatur des Fördermediums bis zu 35° C (vollständig eingetaucht)
- Max. Eintauchtiefe 5 m
- Motor in Trockenwicklung
- Isolationsklasse F, Schutzart IP 68
- Anschlüsse DOMO 7: 1 1/2"
- Anschlüsse DOMO 10 u. 15: 2"
- Gewicht DOMO 7: 11 kg
- Gewicht DOMO 10,15: 15 kg
- Max. Korngröße DOMO 7: 35 mm
- Max. Korngröße DOMO 10,15: 50 mm

Typ	Lauftrad	Motorleistung (in kW)	Fördermenge (in Qm/h)	Förderhöhe (in m)	Artikelnummer	Preis EUR
DOMO 7/B	Kanal	0,55	19,20	7,5	107670010XXXUAA	646,00
DOMO 10/B		0,75	30,00	8,5	107670020	908,00
DOMO 15/B		1,10	36,00	10,2	107670030	1084,00
mit Vortex-Lauftrad VX für ggf. faserige Schwebstoffe						
DOMO 7 VX/B	Vortex	0,55	15,60	7,1	107670110XXXUAA	647,00
DOMO 10 VX/B		0,75	24,00		107670120	908,00
DOMO 15 VX/B		1,10	27,00	8,6	107670130	1084,00

Weitere Modelle mit Drehstromanschluss bzw. ohne Schwimmerschalter auf Anfrage!

Schmutzwasser-Tauchmotor pumpen DIWA

Leichte und kompakte Schmutzwasser-Tauchmotorpumpe für sauberes und leicht verschmutztes Wasser aus Edelstahl 1.4301 (AISI 304). Förderhöhe bis 12 Meter, Fördermenge bis zu 375 l/min oder 22,5 m³/h. 3 Grundmodelle mit 0,55 bis 1,1 KW. Der Elektromotor wird durch ein Mehrfachdichtsystem mit integrierter Ölkammer, dem DRIVELUB Dichtungssystem geschützt. Der V-Ring, die Gleitringdichtung aus Siliziumkarbid, welche extrem Widerstandsfähig gegen Abrieb und Verschleiß ist, sowie die Lippendichtung garantieren einen sicheren und Dauerhaften Pumpenbetrieb.

Anwendung

- Entleerung von Sammel tanks für Regenwasser, Sickerwasser oder Haushaltsabwasser.
- Entleerung von Kellern, Garagen und Räumen bei Überflutung.
- Garten- und Rasenbewässerung
- Entwässerung von Baustellen
- Speisung von Brunnen
- Förderung von Wässern aus Waschmaschinen, Duschen, Waschbecken und Spülen.

Technische Daten

- Mediumtemperatur bis 50 Grad Celsius
- Offenes Laufrad
- Mindestwasserstand 25 mm
- Maximale Korngröße Durchmesser 25 mm
- Maximale Eintauchtiefe 7 m
- Trockenläufermotor mediumgekühlt
- Speisekabel 10 m H07RN-F Typ Neopren
- Isolationsklasse 155 Grad Celsius (F)
- Schutzart IPX8

Vorteile

- Leicht & handlich
- Für den schnellen Einsatz
- Platzsparend
- Korrosionsbeständig



Ausführungen mit Wechselstrommotor und Schwimmerschalter

Typ Lowara	Motorleistung (in KW)	Fördermenge (in Qm/h)	Förderhöhe (in m)	Artikelnummer	Preis €/ St.
DIWA 05/B	0,55	15,00	8,6-3,8	107680010	632,00
DIWA 07 B	0,75	19,50	11,2-3,9	107680020	816,00
DIWA 11/B	1,10	22,50	11,9-4,0	107680030	1012,00

Versionen mit vertikal fest montiertem Schwimmerschalter, ohne Schwimmerschalter, sowie Modell mit Drehstrommotor auf Anfrage !

SOS Flutkit

Bei überschwemmten Kellern oder Garagen bietet das SOS Flutkit schnelle Hilfe für den Hausbesitzer. Es enthält eine Schmutzwasserpumpe des Typs DOC 3 aus Edelstahl mit einem Laufrad in Kunststoff. Der Elektromotor der korrosionsbeständigen Pumpe wird durch drei Lippendichtringe geschützt. Eine spezielle Laufradkonstruktion stellt sicher, dass im Fördermedium enthaltene Feststoffe sicher von der Dichtung ferngehalten werden.

Die leichtgewichtige Pumpe ist handlich und kompakt und dadurch für den schnellen und Not-Einsatz ideal. Ein Kondensator ist integriert, ebenso ein Thermoschalter, der die Stromzufuhr bei Überhitzung unterbricht. Die Pumpe wird mit



einem 15 Meter langen Feuerwehrschauch in einer Kunststoffbox geliefert, in der sie auch betrieben werden kann. Nach Einsatzende kann die Pumpe mit Schlauch einfach in der Box verbleiben und so praktisch in jedem Regal gelagert werden.

Vorteile

- Flachabsaugung bis 3 mm Restfeuchte („wischfeucht“)
- alles Notwendige in einer Box (Pumpe mit Schlauchanschluss und Feuerwehrschauch)
- platzsparend
- sofort einsetzbar
- korrosionsbeständig

Einsatzmöglichkeiten

- innerhalb oder außerhalb der Box
- stationär oder transportabel
- im Innen- oder Außenbereich

Technische Daten

- Pumpe mit vormontierter Flachabsaugung
- 15 m Feuerwehrschauch mit C-Kupplung
- Praktische Transportbox aus Kunststoff
- Motor mit Trockenwicklung
- 10 m Motorkabel (H07RN-F) mit Schukostecker
- max. Eintauchtiefe 5 m
- Isolationsklasse: B
- Schutzart: IP 68

Typ	Beschreibung	Artikelnummer	Preis EUR
SOS Flutkit	Pumpe DOC 3/A TÜV mit Leistung 0,25 KW Förderleistung max. 8,1 m ³ /h und Förderhöhe max.6,3 m. Mit C-Kupplung, 15 m-Feuerwehrschauch und 10m-Elektroanschlusskabel mit Schukostecker komplett in praktischer Kunststoffbox. Gesamtgewicht 12 kg	107540200/Y0001	615,00
SOS Flutkit +	Pumpe DOC 7/A TÜV mit Leistung 0,55 KW Förderleistung max. 13,2 m ³ /h und Förderhöhe max.10,7 m. Mit C-Kupplung, 15 m-Feuerwehrschauch und 10m-Elektroanschlusskabel mit Schukostecker komplett in praktischer Kunststoffbox. Gesamtgewicht 15 kg	107540020/Y0001	740,00

Produkte schnell finden mit dem Auswahlprogramm Xylect

Xylect ist die Auslegungssoftware von Xylem mit Pumpenlösungen die auf eine umfangreiche Online-Datenbank quer durch das komplette Produktportfolio von u.a. Lowara, Flygt und Godwin zugreift. Xylect bietet vielfältige Suchoptionen und hilfreiche Einrichtungen zum Projekt- und Angebotsmanagement. Das Programm bietet stets aktuelle Produktinformationen über Tausende von Produkten und das dazu passende Zubehör.

Nutzen Sie die Vorteile eines persönlichen Kontos:

- eigene Standardeinheiten einstellen,
- Projekte erstellen und sichern,
- Projekte mit anderen Xylect-Anwendern teilen und bearbeiten



Jetzt kostenlos registrieren unter:
www.xylect.com

Ausschreibungstexte finden Sie
auf www.ausschreiben.de

**PRODUKTAUSWAHL
LEICHT GEMACHT**

ERLEBEN SIE DIE NÄCHSTE GENERATION VON XYLECT

Xylem |'zīləm|

- 1) Das Gewebe in Pflanzen, das Wasser von den Wurzeln nach oben befördert;
- 2) ein führendes globales Wassertechnikunternehmen.

Wir sind ein globales Team, das ein gemeinsames Ziel eint: innovative Lösungen zu schaffen, um den Wasserbedarf unserer Welt zu decken. Im Mittelpunkt unserer Arbeit steht die Entwicklung neuer Technologien, die die Art und Weise der Wasserverwendung und die Aufbereitung sowie Wiedernutzung von Wasser in der Zukunft verbessern. Wir unterstützen Kunden aus der kommunalen Wasser- und Abwasserwirtschaft, der Industrie sowie aus der Privat- und Gewerbegebäudetechnik mit Produkten und Dienstleistungen, um Wasser und Abwasser effizient zu fördern, zu behandeln, zu analysieren, zu überwachen und der Umwelt zurückzuführen. Darüber hinaus hat Xylem sein Produktportfolio um intelligente und smarte Messtechnologien sowie Netzwerktechnologien und innovative Infrastrukturen rund um die Datenanalyse in der Wasser-, Elektrizitäts- und Gasindustrie ergänzt. In mehr als 150 Ländern verfügen wir über feste, langjährige Beziehungen zu Kunden, bei denen wir für unsere leistungsstarke Kombination aus führenden Produktmarken und Anwendungskompetenz, getragen von einer Tradition der Innovation, bekannt sind.

Weitere Informationen darüber, wie Xylem Ihnen helfen kann, finden Sie auf xylem.com.



Deutschland

Xylem Water Solutions Deutschland GmbH
Biebigheimer Straße 12
63762 Großostheim
Tel. +49 6026 943-0
info.lowaraDE@xylem.com
www.xylem.com/de-de

Österreich

Xylem Water Solutions Austria GmbH
Ernst Vogel-Straße 2
2000 Stockerau
Tel. +43 2266 604
info.austria@xylem.com
www.xylem.com/de-at

Vertreter aus der Schweiz finden Sie auf www.xylem.com

