

LEBICH GmbH Schornstein-Elemente

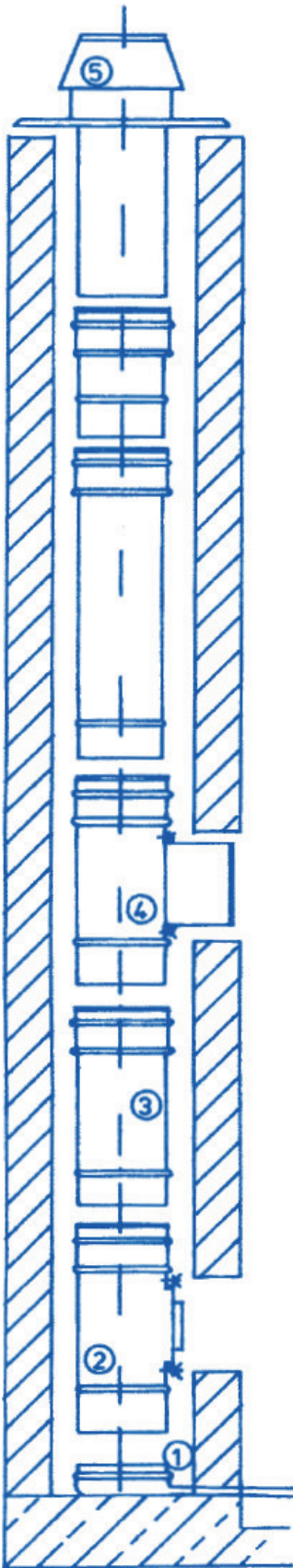


Preisliste 2018

Preiserhöhung ab 01.02.2023 um 36%

- Einwandige Edelstahlrohre (FU)
- Einwandige Edelstahlrohre (Trockenbauweise)
- Flexible Edelstahlrohre (FU)
- Doppelwandige Edelstahlrohre
- Doppelwandige Schornsteinkopfverlängerungen
- Kaminhauben
- Leerschacht LA 90
- Konformitätserklärung Einwandige Edelstahlrohre
- Konformitätserklärung Doppelwandige Edelstahlrohre

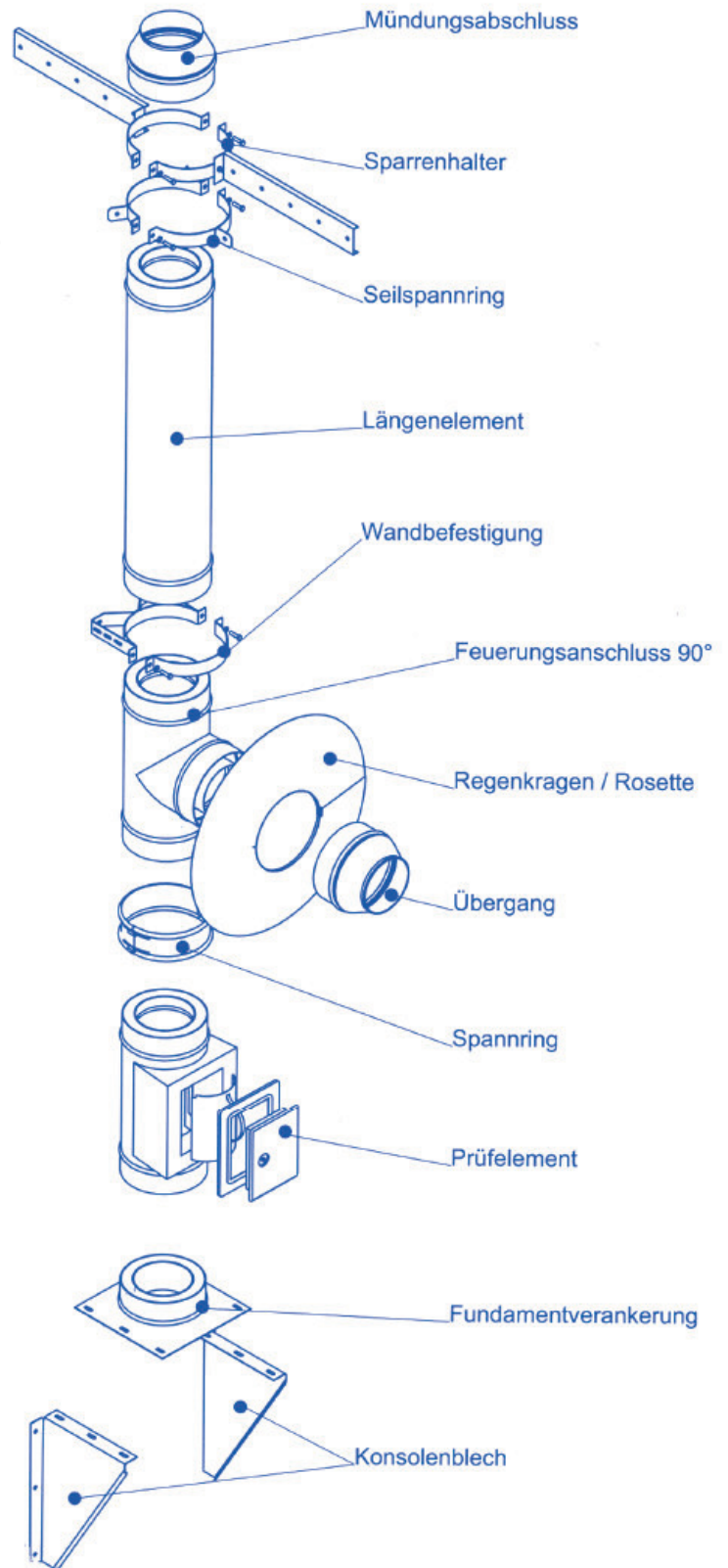
Einwandige Edelstahlrohre



Positionen:

- ① Kondensatschale mit Ablauf
- ② Prüfelement
- ③ Längenelement
- ④ Feuerungsanschluss
- ⑤ Abdeckung mit Regenkragen

Doppelwandige Edelstahlrohre



Einwandige Edelstahlrohre (FU)



Artikel	113	120	130	140	150	160	180	200	220	250	300
Belüftete Abdeckung m. St.	43,05	43,95	45,75	47,53	50,23	53,80	60,99	65,78	73,11	78,94	93,95
Regenkragen	33,18	33,18	33,18	36,56	36,56	37,68	40,37	44,86	47,02	52,04	61,94
Spannring	9,79	9,79	9,79	10,57	10,57	11,39	15,46	15,46	15,46	16,26	19,53
Rohr 1000 mm mit Öse*	50,86	52,87	55,32	57,36	57,77	60,32	68,94	75,72	85,09	93,60	111,65
Rohr 1000 mm m. Absth.*	50,86	52,87	55,32	57,36	57,77	60,32	68,94	75,72	85,09	93,60	111,65
Rohr 1000 mm*	45,16	46,37	48,80	50,02	51,25	53,80	64,06	69,20	78,59	86,26	106,80
Rohr 500 mm*	23,92	25,64	27,33	29,03	30,77	32,46	35,02	38,45	41,01	43,58	58,95
Rohr 330 mm*	19,66	20,48	22,23	23,92	23,92	27,33	28,19	29,90	29,90	33,33	38,45
Rohr 250 mm*	15,55	16,41	17,36	18,28	19,13	20,09	21,02	21,97	24,26	26,47	33,33
Abstandshalter	22,86	22,86	22,86	23,50	23,50	23,50	24,71	24,71	27,33	28,19	32,46
Winkel (15°/20°/30°/45°)	62,78	67,26	71,78	73,55	73,55	77,13	80,73	87,91	98,66	107,63	130,05
Winkel (0°-45°) verstellbar	39,31	41,12	42,98	47,48	49,37	53,91	55,78	58,52	62,15	65,78	77,70
Winkel 90° fest	121,10	121,10	125,58	139,02	156,98	169,52	197,31	215,26	242,16	277,61	298,98
Reduzierstück von -auf-**	42,02	43,87	44,75	46,60	48,44	50,26	53,91	56,68	74,05	82,15	113,06
T-Stück 90°	84,30	84,30	88,80	98,66	105,85	116,58	125,58	142,61	156,96	179,37	206,28
Prüföffnung	84,30	84,30	88,80	98,66	105,85	116,58	125,58	142,61	156,96	179,37	206,28
Kondensatschale m. Ablauf	40,14	41,01	42,70	43,58	43,58	47,84	57,25	62,36	68,34	70,90	75,16
Syphon	43,05	43,05	43,05	43,05	43,05	43,05	43,05	43,05	43,05	43,05	43,05
Blindstopfen	23,92	23,92	23,92	23,92	23,92	23,92	23,92	23,92	23,92	23,92	23,92
Dämmschale	24,78	26,47	29,90	30,77	32,46	33,33	37,58	41,01	42,70	44,43	52,11
Verlängerung (200 mm)	29,90	29,90	29,90	29,90	29,90	29,90	29,90	29,90	29,90	29,90	29,90
V2A-Tür	59,80	59,80	59,80	59,80	59,80	59,80	59,80	59,80	59,80	59,80	59,80
Zugregler	73,47	73,47	73,47	73,47	73,47	73,47	73,47	73,47	73,47	73,47	73,47
V2A-Tür 140 x 200 mit Verlängerung 200 mm	102,11	102,11	102,11	102,11	102,11	102,11	102,11	102,11	102,11	102,11	102,11
V2A-Tür 200 x 300 mm	134,23	134,23	134,23	134,23	134,23	134,23	134,23	134,23	134,23	134,23	134,23
Wandfutter einfach	13,02	13,02	13,82	14,64	15,46	16,26	17,09	18,72	21,15	22,78	26,83
Wandfutter doppelt	26,04	26,04	27,66	29,28	30,91	32,54	34,15	37,43	42,32	45,55	53,70

* Längenelemente: Wirksame Länge ./ . 60 mm Steckmuffenverbindung

** Bei Rechnungserstellung gilt jeweils der höhere Durchmesser

Aufpreis für Wandstärke 1 mm = 60%

Preise in Euro zzgl. ges. MwSt.

Einwandige Edelstahlrohre (Trockenbauweise)



Artikel	113	120	130	140	150	160	180	200	220	250	300
Kondensatschale m. Ablauf	40,14	41,01	42,70	43,58	43,58	47,84	57,25	62,36	68,34	70,90	75,16
Reinigungsöffnung o. Tür	72,41	74,05	75,66	76,47	78,08	80,55	82,15	83,79	86,24	91,11	100,87
Kamintür 140 x 200	59,80	59,80	59,80	59,80	59,80	59,80	59,80	59,80	59,80	59,80	59,80
T-Stück 45°-60°***	68,74	73,62	77,70	79,31	80,93	82,59	84,22	87,07	109,01	124,47	146,41
T-Stück 90°***	53,70	55,32	58,58	61,04	64,26	67,53	70,77	77,29	93,56	99,25	143,19
Reduzierstück von -auf-**	42,02	43,87	44,75	46,60	48,44	50,26	53,91	56,68	74,05	82,15	113,06
Rohr 1000 mm*	45,16	46,37	48,80	50,02	51,25	53,80	64,06	69,20	78,59	86,26	106,80
Rohr 500 mm*	23,92	25,64	27,33	29,03	30,77	32,46	35,02	38,45	41,01	43,58	58,95
Rohr 250 mm*	15,55	16,41	17,36	18,28	19,13	20,09	21,02	21,97	24,26	26,47	33,33
Abstandshalter	22,86	22,86	22,86	23,50	23,50	23,50	24,71	24,71	27,33	28,19	32,46
Kaminabdeckung	35,88	35,88	37,58	39,31	39,86	47,17	52,87	61,04	77,29	86,24	98,44
Meidinger Scheibe	41,12	42,02	43,87	46,60	47,53	49,37	53,00	60,31	71,34	81,33	98,24
Stoßverbindungsschelle	9,79	9,79	9,79	10,57	10,57	11,39	15,46	15,46	15,46	16,26	19,52
Winkel verstellbar 0°-45°	39,31	41,12	42,98	47,48	49,37	53,91	55,78	58,52	62,15	65,78	77,70
Winkel verstellbar 90° o.T.	57,25	57,25	60,65	62,36	64,06	64,92	68,34	74,34	85,42	107,63	123,85
Winkel verstellbar 90° m.T.	65,78	65,78	69,20	70,90	72,61	73,47	76,88	82,87	93,95	116,17	132,41
Zuregler V2A	73,47	73,47	73,47	73,47	73,47	73,47	73,47	73,47	73,47	73,47	73,47
Verl. f. Reinigung 200 mm	29,90	29,90	29,90	29,90	29,90	29,90	29,90	29,90	29,90	29,90	29,90
Rohr 1000 mm m.Abstands.	50,86	52,87	55,32	57,36	57,77	60,32	68,94	75,72	85,09	93,60	111,65
Rohr 1000 mm mit Öse	50,86	52,87	55,32	57,36	57,77	60,32	68,94	75,72	85,09	93,60	111,65
Zwischenstütze	38,45	38,45	41,01	42,70	45,27	47,84	52,11	57,25	60,65	64,06	72,61
Dämmschale	24,78	26,47	29,90	30,77	32,46	33,33	37,58	41,01	42,70	44,42	52,11
V2A-Tür 140 x 200 mit Verlängerung 200 mm	102,11	102,11	102,11	102,11	102,11	102,11	102,11	102,11	102,11	102,11	102,11
V2A Tür 200 x 300 mm	134,23	134,23	134,23	134,23	134,23	134,23	134,23	134,23	134,23	134,23	134,23
Wandfutter einfach	13,02	13,02	13,82	14,64	15,46	16,26	17,09	18,72	21,15	22,79	26,83
Wandfutter doppelt	26,04	26,04	27,66	29,28	30,91	32,54	34,15	37,43	42,32	45,55	53,70

* Längenelemente: Wirksame Länge ./ . 60 mm Steckmuffenverbindung

** Bei Rechnungserstellung gilt jeweils der höhere Durchmesser

*** Ist der Durchmesser des Abgangs des T-Stücks größer als der Rohrdurchmesser, werden beide addiert und durch 2 dividiert. Der sich dann ergebende Durchmesser gilt bei Rechnungsstellung. Zwischengrößen werden nach dem nächst höheren Durchmesser berechnet.

Aufpreis für Wandstärke 1 mm = 60%

Ovale Ausführung zzgl. 10%

Preise in Euro zzgl. ges. MwSt.

Flexible Edelstahlrohre (FU)



Artikel	113	120	130	140	150	160	180	200	220	250	300
Flexrohr W.-Nr.: 1.4436 1 lagig WD 0,12 mm je laufender Meter	43,58	46,12	48,69	53,80	59,80	63,21	69,20	76,88	89,69	99,95	106,80
Prüföffnung 0,6 mm	84,30	84,30	88,80	98,66	105,85	116,58	125,58	142,61	156,96	179,37	206,28
T-Stück 45°-60°, 0,6 mm*	68,74	73,62	77,70	79,31	80,93	82,59	84,22	87,07	109,01	124,47	146,41
T-Stück 90°, 0,6 mm*	84,30	84,30	88,80	98,66	105,85	116,58	125,58	142,61	156,96	179,37	206,28
Kaminabdeckung, incl. Regenkragen	76,24	77,13	78,94	84,08	86,80	91,49	101,37	110,64	120,15	130,97	155,89
Kondensatschale	40,14	41,01	42,70	43,58	43,58	47,84	57,25	62,36	68,34	70,90	75,16
Abstandshalter	22,86	22,86	22,86	23,50	23,50	23,50	24,71	24,71	27,33	28,19	32,46
Verl. für Reinigung	29,90	29,90	29,90	29,90	29,90	29,90	29,90	29,90	29,90	29,90	29,80
Winkel verstellbar 0°-45°	39,31	41,12	42,98	47,48	49,37	53,91	55,78	58,52	62,15	65,78	77,70
Winkel 90° m.T.verstellbar	65,78	65,78	69,20	70,90	72,61	73,47	76,88	82,87	93,95	116,17	132,41
Winkel 90° o.T.verstellbar	57,25	57,25	60,65	62,36	64,06	64,92	68,34	74,34	85,42	107,63	123,85
Reduzierstück von -auf-***	42,02	43,87	44,75	46,60	48,44	50,26	53,91	56,68	74,05	82,15	113,06
V2A Tür 140 x 200 mm	59,80	59,80	59,80	59,80	59,80	59,80	59,80	59,80	59,80	59,80	59,80
Zugregler	73,47	73,47	73,47	73,47	73,47	73,47	73,47	73,47	73,47	73,47	73,47
Übergangsstück von flex auf starr	15,55	16,41	17,36	18,28	19,13	20,09	21,02	21,97	24,26	26,47	33,33
V2A Tür 140 x 200 mm mit Verlängerung 200 mm	102,11	102,11	102,11	102,11	102,11	102,11	102,11	102,11	102,11	102,11	102,11
V2A Tür 200 x 300 mm	134,23	134,23	134,23	134,23	134,23	134,23	134,23	134,23	134,23	134,23	134,23
Wandfutter einfach	13,02	13,02	13,82	14,64	15,46	16,26	17,09	18,72	21,15	22,79	26,83
Wandfutter doppelt	26,04	26,04	27,66	29,28	30,91	32,54	34,15	37,43	42,32	45,55	53,70

* Längenelemente: Wirksame Länge ./ . 60 mm Steckmuffenverbindung

** Bei Rechnungserstellung gilt jeweils der höhere Durchmesser

*** Ist der Durchmesser des Abgangs des T-Stücks größer als der Rohrdurchmesser, werden beide addiert und durch 2 dividiert. Der sich dann ergebende Durchmesser gilt bei Rechnungsstellung. Zwischengrößen werden nach dem nächst höheren Durchmesser berechnet.

Aufpreis für Wandstärke 1 mm = 60%

Ovale Ausführung zzgl. 10%

Preise in Euro zzgl. ges. MwSt.

Flexible Edelstahlrohre (Trockenbauweise)



Artikel	113	120	130	140	150	160	180	200	220	250	300
Flexrohr W.-Nr.: 1.4436 1 lagig WD 0,12 mm je laufender Meter	43,58	46,12	48,69	53,80	59,80	63,21	69,20	76,88	89,69	99,95	106,80
Prüföffnung 0,6 mm	72,41	74,05	75,66	76,47	78,08	80,55	82,15	83,79	86,24	91,11	100,87
T-Stück 45°-60°, 0,6 mm*	68,74	73,62	77,70	79,31	80,93	82,59	84,22	87,07	109,01	124,47	146,41
T-Stück 90°, 0,6 mm*	53,70	55,32	58,58	61,04	64,26	67,53	70,77	77,29	93,56	99,25	143,19
Kaminabdeckung	35,88	35,88	37,58	39,31	39,86	47,17	52,87	61,04	77,29	86,24	98,44
Kondensatschale	40,14	41,01	42,70	43,58	43,58	47,84	57,25	62,36	68,34	70,90	75,16
Abstandshalter	22,86	22,86	22,86	23,50	23,50	23,50	24,71	24,71	27,33	28,19	32,46
Verl. für Reinigung	29,90	29,90	29,90	29,90	29,90	29,90	29,90	29,90	29,90	29,90	29,90
Winkel verstellbar 0°-45°	39,31	41,12	42,98	47,48	49,37	53,91	55,78	58,52	62,15	65,78	77,70
Winkel 90° m.T.verstellbar	65,78	65,78	69,20	70,90	72,61	73,47	76,88	82,87	93,95	116,17	132,41
Winkel 90° o.T.verstellbar	57,25	57,25	60,65	62,36	64,06	64,92	68,34	74,34	85,42	107,63	123,85
Reduzierstück von -auf-**	42,02	43,87	44,75	46,60	48,44	50,26	53,91	56,68	74,05	82,15	113,06
V2A Tür	59,80	59,80	59,80	59,80	59,80	59,80	59,80	59,80	59,80	59,80	59,80
Zugregler	73,47	73,47	73,47	73,47	73,47	73,47	73,47	73,47	73,47	73,47	73,47
Übergangsstück von flex auf starr	15,55	16,41	17,36	18,28	19,13	20,09	21,02	21,97	24,26	26,47	33,33
V2A Tür 140 x 200 mm mit Verlängerung	102,11	102,11	102,11	102,11	102,11	102,11	102,11	102,11	102,11	102,11	102,11
V2A Tür 200 x 300 mm	134,23	134,23	134,23	134,23	134,23	134,23	134,23	134,23	134,23	134,23	134,23
Wandfutter einfach	13,02	13,02	13,82	14,64	15,46	16,26	17,09	18,72	21,15	22,79	26,83
Wandfutter doppelt	26,04	26,04	27,66	29,28	30,91	32,54	34,15	37,43	42,32	45,55	53,70

* Ist der Durchmesser des T-Stück-Abgangs größer als der Rohrdurchmesser, werden beide addiert und durch 2 dividiert. Der sich dann ergebende Durchmesser gilt bei der Rechnungsstellung. Zwischengrößen werden nach dem nächst höheren Durchmesser berechnet.

** Bei Rechnungserstellung gilt jeweils der höhere Durchmesser

Preise in Euro zzgl. ges. MwSt.

Doppelwandige Edelstahlschornsteine (CE 0036 CPD 9183001)

Artikel	100	113	130	150	160	180	200	250	300	350	400	450	500	600
Rohr 1000 mm*	118,19	124,41	129,90	136,73	146,99	157,24	173,65	237,23	300,11	412,91	476,49	535,29	579,73	701,41
Rohr 500 mm*	63,65	67,00	71,78	79,32	84,08	88,87	105,29	132,64	170,90	231,76	266,62	300,11	324,05	424,54
Rohr 330 mm*	46,11	48,54	54,69	61,53	66,65	71,79	82,04	102,53	143,56	170,90	221,50	259,10	293,28	344,55
Rohr 250 mm*	43,52	45,81	48,20	51,96	54,36	56,74	64,95	78,62	97,76	128,18	145,60	162,36	174,33	224,56
Prüfelement mit Tür	251,34	264,57	276,19	296,71	303,54	310,38	324,05	344,55	399,23	446,41	569,48	736,26	804,63	909,92
Feuerungsanschluss 90°	136,38	143,56	159,96	181,16	197,93	214,67	245,42	300,11	364,39	422,49	512,04	607,06	685,69	773,86
Feuerungsanschluss 45°	188,33	198,24	214,67	248,85	257,73	266,62	313,77	395,82	481,29	548,96	825,81	981,69	1118,41	1295,48
Konsolenblech	68,08	71,66	71,66	71,66	82,69	82,69	82,69	94,82	97,58	114,11	143,88	169,24	202,86	229,88
Wandkonsolenverlängerung 50-200 mm	73,32	77,18	77,18	77,18	77,18	77,18	77,18	77,18	93,71	93,71	104,74	104,74	115,76	115,76
Wandkonsolenverlängerung 200-400 mm	115,22	121,28	121,28	121,28	121,28	121,28	121,28	121,28	137,81	137,81	148,84	148,84	159,86	159,86
Konsolenschiene Wandabstand 100-250 mm	181,35	190,89	190,89	190,89	190,89	204,12	204,12	214,73	214,73	230,58	230,58	230,58	251,79	251,79
Konsolenschiene Wandabstand 250-400 mm	203,99	214,73	214,73	214,73	214,73	230,58	230,58	230,58	230,58	251,79	251,79	251,79	272,90	272,90
Konsolenschiene Wandabstand 400-600 mm	239,20	251,79	251,79	251,79	251,79	251,79	251,79	251,79	272,90	272,90	272,90	296,73	296,73	296,73
Fundamentverankerung geschl. mit Ablauf	58,45	61,53	64,95	77,93	81,70	85,46	91,60	99,14	105,29	116,22	129,90	157,24	170,90	187,30
Fundamentverankerung geschl. mit seitlichem Ablauf	68,93	72,56	75,98	88,96	92,73	96,48	102,63	110,17	116,32	127,25	140,92	168,26	181,92	198,32
Fundamentverankerung offen mit Kondensatopf	105,20	110,74	116,90	125,11	131,26	137,41	150,39	183,21	206,45	229,70	247,46	289,86	318,57	377,35
Zwischenstütze	45,52	45,81	47,86	58,11	63,58	69,04	81,34	101,86	123,04	144,92	167,49	205,10	231,07	285,76
Seilspannring	25,97	27,34	27,34	30,78	30,78	30,78	30,78	37,60	37,60	47,86	54,69	58,11	61,53	71,79
Wandbefestigung verstärkt	55,20	58,11	58,11	60,15	62,55	64,95	69,73	73,16	81,34	90,92	98,44	98,44	105,97	134,68
Abstandhalter 60-100 mm	36,58	38,51	38,51	38,51	38,51	43,81	43,81	43,81	43,81	51,74	51,74	51,74	51,74	51,74
Abstandhalter 100-250 mm	70,53	74,24	74,24	74,24	74,24	85,08	85,08	85,08	85,08	85,08	85,08	85,08	85,08	85,08
Abstandhalter 250-400 mm	80,83	85,08	85,08	85,08	85,08	115,25	115,25	115,25	115,25	173,46	173,46	173,46	173,46	173,46
Abstandhalter 400-600 mm	129,60	136,42	136,42	136,42	136,42	173,46	173,46	173,46	173,46	296,24	296,24	296,24	296,24	312,38
Dachdurchführung 0°	114,96	121,01	127,84	135,37	139,45	143,56	150,39	159,96	168,85	178,43	188,00	197,57	207,83	221,50
Dachdurchführung 5°-30°	128,60	135,37	142,87	151,10	155,87	160,66	168,85	181,16	193,47	205,78	218,76	231,76	245,42	267,99
Dachdurchführung 20°-45°	145,48	153,14	160,66	170,23	175,35	180,48	190,06	203,72	218,76	233,79	250,22	266,62	285,08	313,10
Dachdurchführung 45°-65°	177,30	186,63	200,30	214,67	223,56	232,43	247,46	270,71	295,32	321,31	347,29	375,31	404,02	451,88
Knickstück 15°	81,82	86,13	97,76	110,06	116,91	123,73	136,73	153,14	169,53	186,63	203,03	228,33	247,46	274,82
Knickstück 30°	83,13	87,51	99,81	112,10	119,29	126,47	139,45	157,92	175,70	194,85	213,96	244,06	265,25	304,22
Knickstück 45°	84,43	88,87	101,18	114,86	122,39	129,90	143,56	162,71	182,52	203,72	224,91	259,77	284,39	327,46
Regenabweiser/Rosette	26,68	28,08	28,08	28,08	28,08	28,08	33,33	37,22	37,22	48,30	61,33	67,84	71,09	89,97
Sparrenhalter	37,02	38,97	41,71	46,49	49,57	52,64	58,11	64,95	71,79	79,98	91,60	105,29	116,22	143,56
Regenhaube mit Mündungsabschluss	71,44	75,20	82,04	91,60	100,50	109,38	118,94	143,56	181,16	239,26	293,27	347,97	402,65	512,04
Mündungsabschluss kon.	45,47	47,86	47,86	54,69	58,12	61,53	64,95	71,79	85,46	109,38	136,73	173,65	214,67	285,66
Spannring	15,12	15,92	15,92	15,92	16,25	16,57	16,57	22,83	22,83	22,83	22,83	25,43	28,05	31,94
Übergangsstück	45,47	47,86	47,86	54,69	58,12	61,53	64,95	71,79	85,46	109,38	136,73	173,65	214,67	285,66
Segmentbg. 90° m.T.	190,28	200,30	233,12	267,31	278,25	289,17	309,00	343,17	381,48	433,43	553,06	663,12	779,32	991,24
Wanddurchführung 200-400 mm	71,48	75,24	75,24	86,82	86,82	86,82	98,40	98,40	133,13	144,70	156,28	167,85	191,01	225,74
Schiebestück 200-400 mm	87,04	91,62	96,38	103,92	108,71	113,49	129,90	157,24	195,52	256,38	291,22	324,73	348,65	449,14
Schiebestück 300-600 mm	92,74	97,08	109,39	123,06	133,32	143,57	164,07	205,07	287,11	341,80	442,98	518,20	586,55	689,08
Schiebestück 400-800 mm	127,30	134,00	143,55	158,62	168,18	177,74	210,58	265,26	341,80	463,51	533,23	600,22	648,09	849,08
Übergangsstück flach mit doppeltem Wandfutter	67,46	71,01	71,01	77,85	81,27	84,68	88,11	94,94	108,61	132,53	159,88	196,80	237,83	313,02
Stützfuß 500 mm incl. Ablauf	125,66	132,27	140,28	157,88	163,92	171,13	181,89	196,31	223,14	-	-	-	-	-
Stützfuß 1000 mm incl. Ablauf	152,79	160,83	169,16	185,43	192,63	210,17	223,23	253,71	287,46	-	-	-	-	-
Hocker incl. Ablauf	105,58	111,14	114,57	127,54	131,31	135,07	141,21	148,75	154,91	165,84	179,51	206,85	220,50	236,91
Hocker variabel bis 200 mm incl. Ablauf	127,00	133,69	137,11	162,38	169,58	176,77	182,92	197,28	210,26	234,87	275,89	330,57	371,57	442,69
Hocker variabel bis 400 mm incl. Ablauf	142,97	150,50	153,80	179,16	185,78	193,49	199,45	213,89	226,79	251,37	292,72	347,07	388,08	459,20
Blendblech 0°-30° ein-/zweiteilig	52,37	55,13	55,13	61,53	61,53	65,63	65,63	71,93	71,93	79,07	79,07	90,83	97,13	104,79
Blendblech 20°-45° ein-/zweiteilig	69,93	73,61	73,61	84,21	84,21	93,98	93,98	101,33	101,33	118,65	118,65	140,70	140,70	171,15
Blendblech 45°-65° ein-/zweiteilig	82,30	86,63	86,63	93,14	93,14	99,96	99,96	118,65	129,15	162,75	165,90	197,40	207,90	234,15

Wird bei Bestellung keine Oberfläche des Außenmantels angegeben, wird standardmäßig blanke Ausführung geliefert. Preise zzgl. ges. MwSt.

* Längenelemente: Wirksame Länge ./ . 60 mm Steckmuffenverbindung

Matte Oberfläche: Ohne Aufpreis · Gebürstete Oberfläche: 20% Aufpreis · RAL-Töne: 40% Aufpreis · Kupfer: Auf Anfrage

Doppelwandige Schornsteinkopfverlängerungen



Artikel	113	130	150	160	180	200	250	300	350	400	450	500	600
Rohr 1000 mm*	124,41	129,90	136,73	146,99	157,24	173,65	237,23	300,11	412,91	476,49	535,29	579,73	701,41
Rohr 500 mm *	67,00	71,78	79,32	84,08	88,87	105,29	132,64	170,90	231,76	266,62	300,11	324,05	424,54
Rohr 330 mm*	48,54	54,69	61,53	66,65	71,79	82,04	102,53	143,56	170,90	221,50	259,10	293,28	344,55
Rohr 250 mm*	45,81	48,20	51,96	54,36	56,74	64,95	78,62	97,76	128,18	145,60	162,36	174,33	224,56
Prüfelement mit Tür	264,57	276,19	296,71	303,54	310,38	324,05	344,55	399,23	446,41	569,48	736,26	804,63	909,92
Fundamentverankerung mit Einschub rund	82,04	82,04	102,53	105,97	109,38	109,38	116,22	123,04	136,72	150,39	170,90	194,85	235,15
Fundamentverankerung mit Einschub quadratisch oder rechteckig	93,28	93,28	113,77	117,20	120,62	120,62	127,46	134,28	147,96	161,63	182,13	206,08	246,39
Seilspannring	27,34	27,34	30,78	30,78	30,78	30,78	37,60	37,60	47,86	54,69	58,11	61,53	71,79
Regenhaube mit Mündungsabschluss	75,20	82,04	91,60	100,50	109,38	118,94	143,56	181,16	239,26	293,27	347,97	402,65	512,04
Mündungsabschluss kon.	47,86	47,86	54,69	58,12	61,53	64,95	71,79	85,46	109,38	136,73	173,65	214,67	285,66
Spannring	15,92	15,92	15,92	16,25	16,57	16,57	22,83	22,83	22,83	22,83	25,43	28,05	31,94

* Längenelemente: Wirksame Länge ./ . 60 mm Steckmuffenverbindung

Matte Oberfläche: Ohne Aufpreis

Gebürstete Oberfläche: 20% Aufpreis

RAL-Töne: 40% Aufpreis

Kupfer: Auf Anfrage

Wird bei Bestellung keine Oberfläche des Außenmantels angegeben, wird standardmäßig blanke Ausführung geliefert.

Preise in Euro zzgl. ges. MwSt.

Produktbezeichnung des Produktes nach DIN EN 1856-2

	System- abgas- anlage	EN 1856-2	T600	N1	W	V2L50054	G
Produktbeschreibung							
Normennummer							
Temperaturklasse							
Druckklasse							
Kondensatbeständigkeit W: feucht oder D: trocken							
Korrosionswiderstand (Beständigkeit gegen Korrosion) Werkstoff des Abgasrohres							
Rußbrandbeständigkeit G: ja / O: nein							
Benannte Stelle	TÜV Industrie-Service						
Zertifikatnummer	0036 CPD 9183002						
Jahr	2006						

Name und Funktion des Verantwortlichen: Desiré Lebich, Geschäftsführer

Konformitätserklärung Lebich GmbH EW-FU



Konformitätserklärung und Produktinformation

Anforderungen an Metall-Abgasanlagen

Teil 1 Bauteile für Systemabgasanlagen DIN EN 1856-1

Herstelleridentifikation

Lebich GmbH, Rudolf-Diesel-Str. 17, 27777 Ganderkesee

Produktbezeichnung

Lebich DW-FU

Produktbezeichnung des

Produktes nach EN 1856-1

System-
abgasanlage EN 1856-1 T400 N1 W V2L50054 G(60)

Produktbeschreibung

Normennummer

Temperaturklasse

Druckklasse

Kondensatbeständigkeit

W: feucht oder D: trocken

Korrosionswiderstand
(Beständigkeit gegen
Korrosion)

Werkstoff des
Abgasrohres

Rußbrandbeständigkeit

G: ja / O: nein

Benannte Stelle

TÜV Industrie-Service

Zertifikatnummer

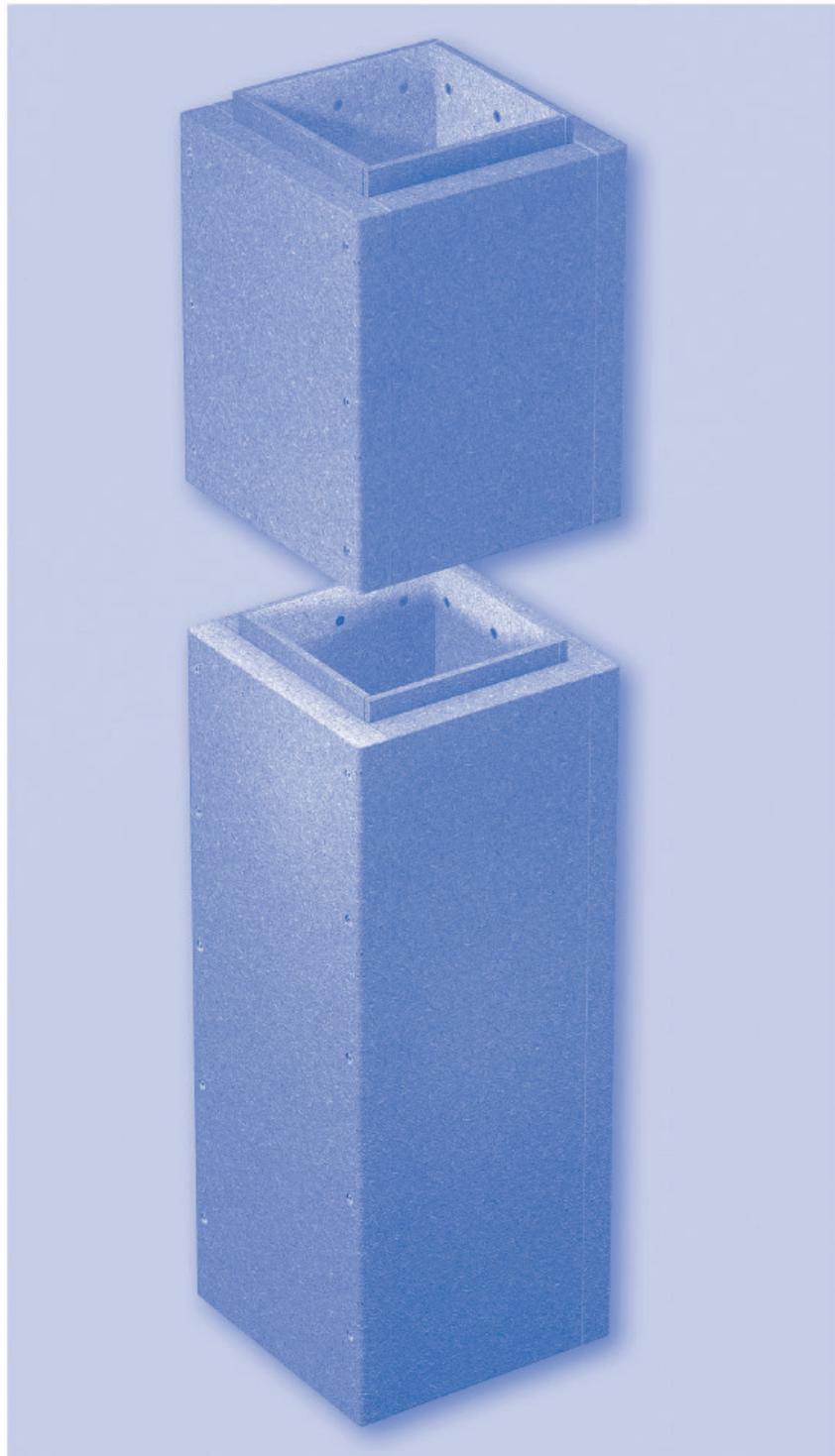
0036 CPD 9183001

Jahr

2006

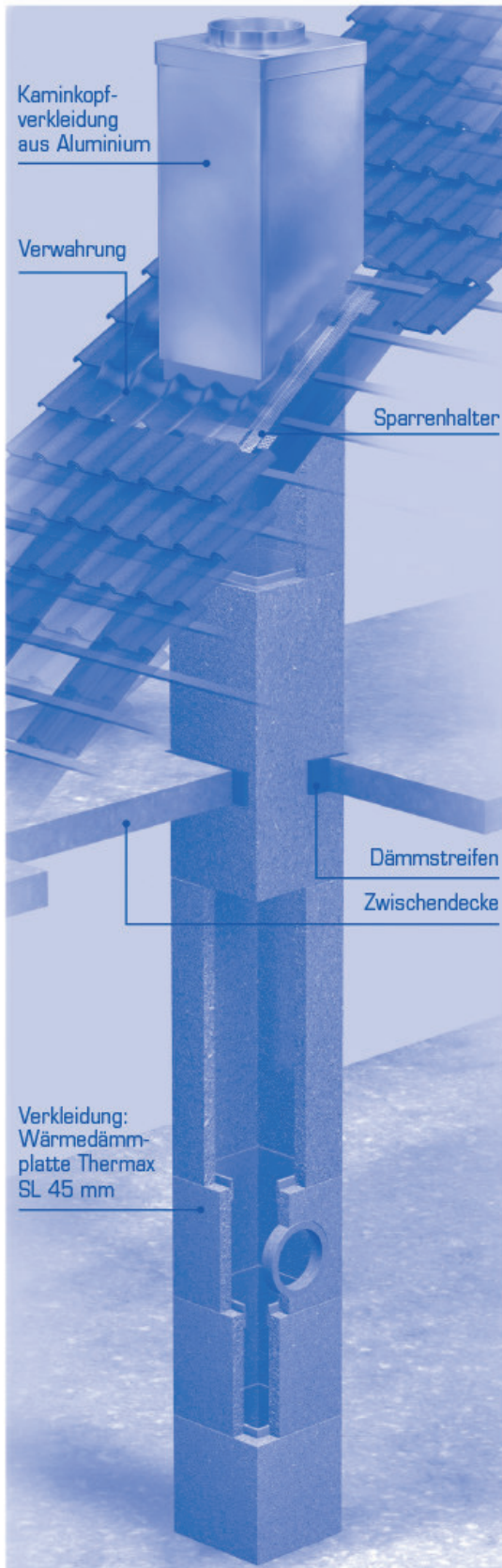
Name und Funktion des Verantwortlichen: Desiré Lebich, Geschäftsführer

LEERSCHACHT L_A90



45 mm

Leerschchicht L_A90- 45 mm

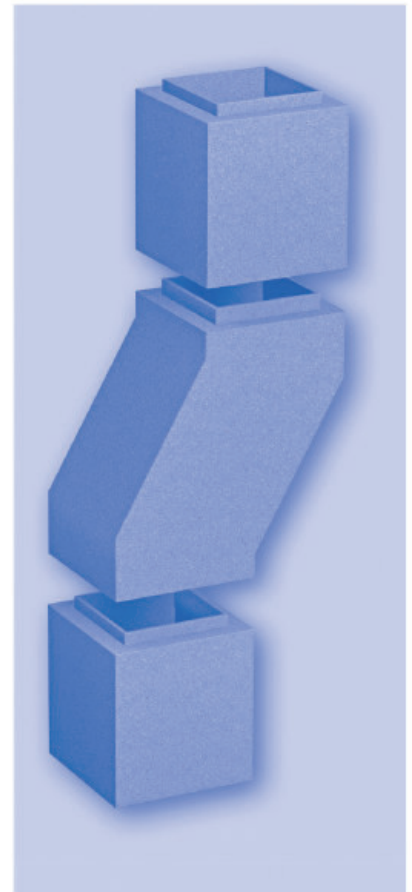


Der neue Montageschicht L_A90 zeichnet sich durch seine Produkt-Merkmale aus und ist optimal geeignet für Neubau und Sanierung. Durch die Zulassung als Montageschicht kann dieser mit jeder zugelassene Abgasleitung installiert werden. Das System besteht aus Thermax SL Wärmedämmplatten 45 mm und besteht durch sein geringes Gewicht.

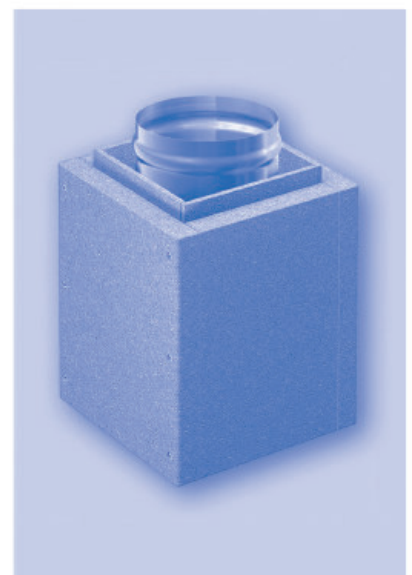
Die präzise Steckverbindung, das geringe Gewicht und der Brandschutzkleber garantieren eine schnelle und sichere Montage.

- Feuerwiderstandsdauer von 90 Minuten
- Hoher Schmelzpunkt (ca. 1.315 °C)
- Niedrige Wärmeleitfähigkeit, elektrisch nicht leitend
- Kein Abstand zu brennbaren Bauteilen bei T200
- Platzsparende Bauweise
- Bis T400 keine Dämmhüllen erforderlich
- Geringe Montagezeiten durch Baukastensystem
- Unterschiedliche Kopfverkleidungen erhältlich
- Anwendungsbereiche: T200 / T400 / T600
- Druckklassen: N1 (Unterdruck) P1 (Überdruck 200 Pa) H1 (Überdruck 5000 Pa)
- Sehr gute mechanische Eigenschaften (schneiden, fräsen, bohren, schrauben, etc.)
- Oberfläche kann verputzt werden

Verzug 15°, 30°



System-Beispiel:



Leerschacht L_A90- 45 mm

	□ 150		□ 170		□ 180		□ 190	
	Art.-Nr.	€	Art.-Nr.	€	Art.-Nr.	€	Art.-Nr.	€
Längenelement BL 1.000 mm	S180015010	88,70	S180017010	104,90	S180018010	109,30	S180019010	113,60
Längenelement BL 500 mm	S180015005	53,00	S180017005	62,80	S180018005	66,00	S180019005	68,10
Längenelement BL 250 mm	S180015002	29,20	S180017002	34,70	S180018002	37,90	S180019002	39,00
Grundplatte	S1800150G	7,00	S1800170G	8,30	S1800180G	8,90	S1800190G	9,60
Bogen 15°	S1800150B15	79,80	S1800170B15	94,40	S1800180B15	98,40	S1800190B15	102,20
Bogen 30°	S1800150B30	79,80	S1800170B30	94,40	S1800180B30	98,40	S1800190B30	102,20
Bogen 45°	S1800150B45	81,60	S1800170B45	96,50	S1800180B45	100,60	S1800190B45	104,50

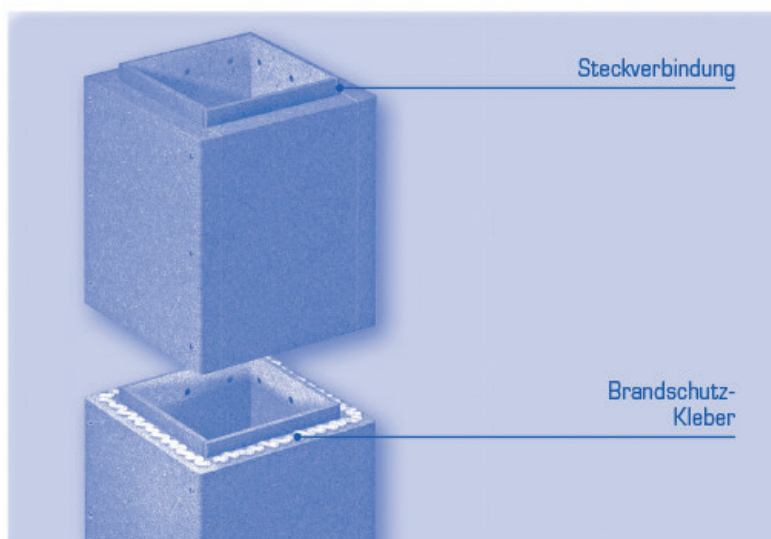
	□ 200		□ 220		□ 230		□ 240	
	Art.-Nr.	€	Art.-Nr.	€	Art.-Nr.	€	Art.-Nr.	€
Längenelement BL 1.000 mm	S180020010	117,90	S180022010	128,70	S180023010	133,00	S180024010	137,40
Längenelement BL 500 mm	S180020005	71,40	S180022005	76,90	S180023005	80,10	S180024005	82,20
Längenelement BL 250 mm	S180020002	40,00	S180022002	42,20	S180023002	44,40	S180024002	45,50
Grundplatte	S1800200G	10,30	S1800220G	11,40	S1800230G	12,50	S1800240G	13,30
Bogen 15°	S1800200B15	106,10	S1800220B15	115,80	S1800230B15	119,70	S1800240B15	123,70
Bogen 30°	S1800200B30	106,10	S1800220B30	115,80	S1800230B30	119,70	S1800240B30	123,70
Bogen 45°	S1800200B45	108,50	S1800220B45	118,40	S1800230B45	122,40	S1800240B45	126,40

	□ 250		□ 270		□ 280		□ 300	
	Art.-Nr.	€	Art.-Nr.	€	Art.-Nr.	€	Art.-Nr.	€
Längenelement BL 1.000 mm	S180025010	142,80	S180027010	152,60	S180028010	157,90	S180030010	166,60
Längenelement BL 500 mm	S180025005	85,50	S180027005	92,00	S180028005	94,10	S180030005	100,60
Längenelement BL 250 mm	S180025002	47,70	S180027002	50,80	S180028002	52,00	S180030002	55,20
Grundplatte	S1800250G	14,50	S1800270G	15,90	S1800280G	16,70	S1800300G	18,70
Bogen 15°	S1800250B15	128,50	S1800270B15	137,30	S1800280B15	142,10	S1800300B15	149,90
Bogen 30°	S1800250B30	128,50	S1800270B30	137,30	S1800280B30	142,10	S1800300B30	149,90
Bogen 45°	S1800250B45	131,40	S1800270B45	140,40	S1800280B45	145,30	S1800300B45	153,30

Leerschacht L_A90- 45 mm

	□ 320		□ 330		□ 350		□ 370	
	Art.-Nr.	€	Art.-Nr.	€	Art.-Nr.	€	Art.-Nr.	€
Längenelement BL 1.000 mm	S180032010	176,30	S180033010	181,80	S180035010	191,40	S180037010	201,20
Längenelement BL 500 mm	S180032005	106,10	S180033005	109,30	S180035005	110,40	S180037005	110,40
Längenelement BL 250 mm	S180032002	58,50	S180033002	60,60	S180035002	75,70	S180037002	76,90
Grundplatte	S1800320G	20,50	S1800330G	21,10	S1800350G	21,50	S1800370G	24,30
Bogen 15°	S1800320B15	158,70	S1800330B15	163,60	S1800350B15	172,30	S1800370B15	181,10
Bogen 30°	S1800320B30	158,70	S1800330B30	163,60	S1800350B30	172,30	S1800370B30	181,10
Bogen 45°	S1800320B45	162,20	S1800330B45	167,30	S1800350B45	176,10	S1800370B45	185,10

	□ 380		□ 400		□ 450		□ 500	
	Art.-Nr.	€	Art.-Nr.	€	Art.-Nr.	€	Art.-Nr.	€
Längenelement BL 1.000 mm	S180038010	202,20	S180040010	215,30	S180045010	242,30	S180050010	296,40
Längenelement BL 500 mm	S180038005	113,60	S180040005	119,00	S180045005	133,00	S180050005	163,40
Längenelement BL 250 mm	S180038002	80,10	S180040002	85,50	S180045002	96,30	S180050002	117,90
Grundplatte	S1800380G	27,00	S1800400G	32,10	S1800450G	35,50	S1800500G	50,10
Bogen 15°	S1800380B15	182,00	S1800400B15	193,80	S1800450B15	218,10	S1800500B15	266,80
Bogen 30°	S1800380B30	182,00	S1800400B30	193,80	S1800450B30	218,10	S1800500B30	266,80
Bogen 45°	S1800380B45	186,00	S1800400B45	198,10	S1800450B45	222,90	S1800500B45	272,70





Rudolf-Diesel-Straße 17

27777 Ganderkesee

Tel.: 04222 / 79181

Fax: 04222 / 79183

info@Lebich-GmbH.de

www.Lebich-GmbH.de